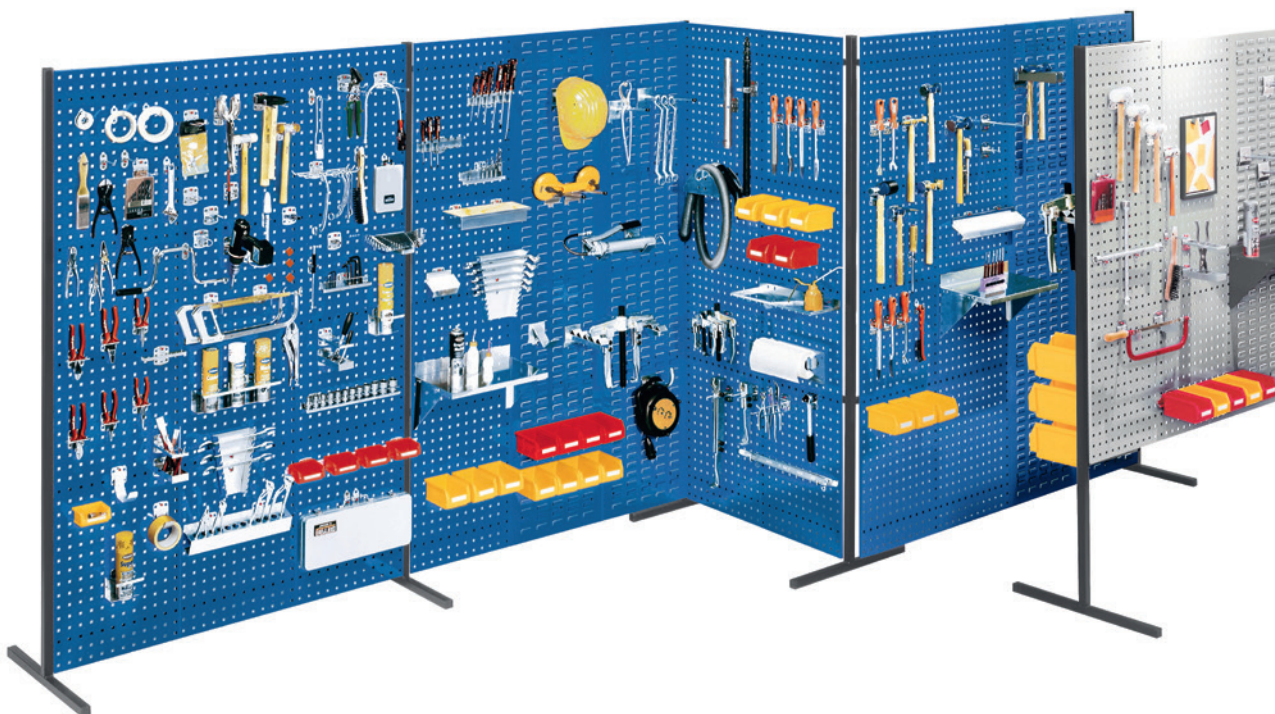
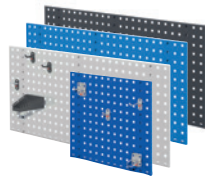


# Betriebseinrichtungen – Lochwandsysteme und Schwerlastschränke





## LOCH- UND SCHLITZPLATTEN

X

Lochplatten für Wandmontage  
Schlitzplatten für Wandmontage

X  
XX



## TRENN- UND STELLWÄNDE

X

Trennwände Selbstbau  
Fertigtrennwände  
Stellwände  
Stellwände fahrbar

XX  
XX  
XX  
XX



## AUSZUGSCHRÄNKE

X

Auszugschränke vertikal  
Zugwagenschränke vertikal

XX  
XX



## GROSSVOLUMENSCHRÄNKE

X

Schwerlastschränke  
Schlitzplattenschränke  
Grossraumschränke  
Ordnungsschränke

XX  
XX  
XX  
XX



## BEHÄLTER

X

Regalkästen  
Volumenregalkästen  
Euro-Transportbehälter  
Lagersichtkästen

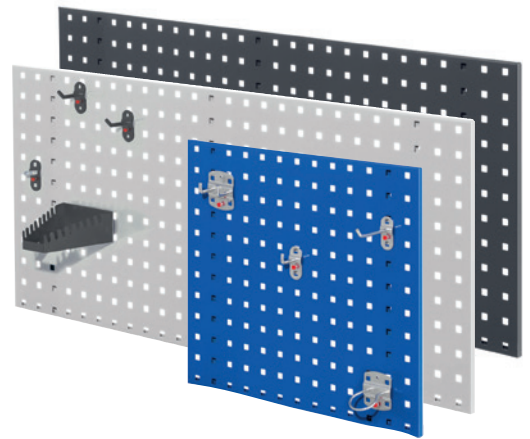
XX  
XX  
XX  
XX

# Lochplatten

## Lochplatten

### Das bieten die Lochplatten:

- ▶ Übersichtliche Werkzeuglagerung
- ▶ Schneller Zugriff
- ▶ Ordnung mit System und Farbe
- ▶ Schlag- und kratz feste Kunststoffbeschichtung
- ▶ Speziell geformte Unterzüge
- ▶ Stahlblech 1,25 mm
- ▶ Verdeckte Anschraublöcher
- ▶ 3 brillante Ordnungsfarben
- ▶ 4 Masse, 8 flexible Anwendungen
- ▶ Kompatibel mit Schlitzplatten



### Vermessung (mm):

#### Aufbau der Rückseite:

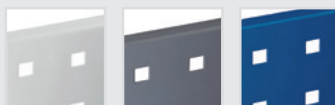
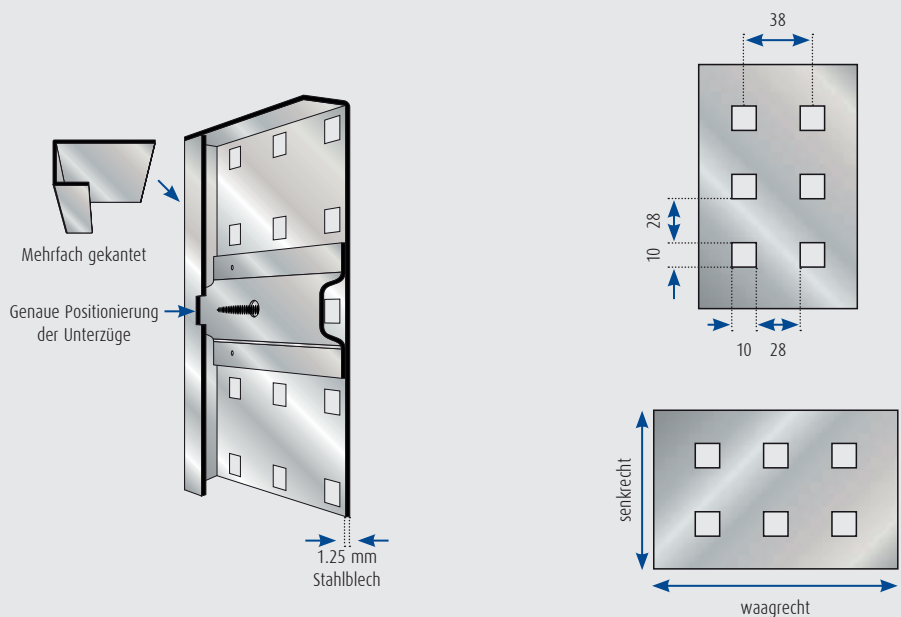
Lochplatten sind auf der Rückseite mit speziell geformten Unterzügen versteift, doppelseitig angepunktet, für höchste Belastungen.

#### Flexibilität:

Original Lochplatten sind senkrecht und waagrecht einsetzbar.

#### Länge 660 mm

- Lochplatten 500 x 450 mm = Unterzüge 2
- Lochplatten 1000 x 450 mm = Unterzüge 3
- Lochplatten 1500 x 450 mm = Unterzüge 4
- Lochplatten 2000 x 450 mm = Unterzüge 5



RAL 7035  
Lichtgrau

RAL 7016  
Anthrazitgrau

RAL 5010  
Enzianblau

## Lochplatten für Wandmontage

Breite 450 mm, Stahlblech 1,25 mm, 10 x 10 mm gelocht

Höhe	RAL 7035 Lichtgrau		RAL 5010 Enzianblau		RAL 7016 Anthrazitgrau	
	Art.-Nr.	Preis	Art.-Nr.	Preis	Art.-Nr.	Preis
500	61.0000.02	55.-	61.0004.06	55.-	61.0008.04	55.-
1000	61.0001.02	85.40	61.0005.06	85.40	61.0009.04	85.40
1500	61.0002.02	115.80	61.0006.06	115.80	61.0010.04	115.80
2000	61.0003.02	146.20	61.0007.06	146.20	61.0011.04	146.20

## Werkzeughaltersortiment 10-teilig

7 x Werkzeughalter mit schrägem Ende, 2 x doppelter Werkzeughalter, 1 x Werkzeughalter



Farbe	Art-Nr.	Preis
alufarben	61.0442.07	30.30
RAL 7016 Anthrazitgrau	61.0443.06	30.30

## Werkzeughaltersortiment 12-teilig

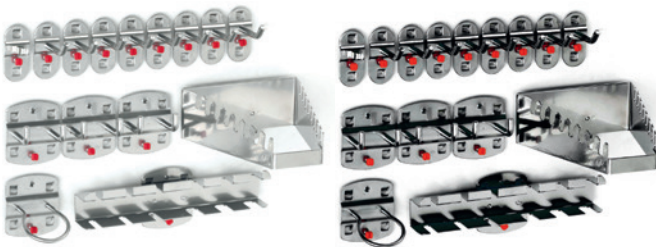
4 x Werkzeughalter mit senkrechtem Ende, 3 x doppelter Werkzeughalter, 1 x Zangenhalter, 1 x Maschinenhalter, 3 x Werkzeughalter mit schrägem Ende



Farbe	Art-Nr.	Preis
alufarben	61.0444.07	47.40
RAL 7016 Anthrazitgrau	61.0445.06	47.40

## Werkzeughaltersortiment 15-teilig

8 x Werkzeughalter mit schrägem Ende, 3 x doppelter Werkzeughalter, 1 x Werkzeughalter, 1 x Schraubendreherhalter, 1 x Schraubenschlüsselhalter, 1 x Maschinenhalter



Farbe	Art-Nr.	Preis
alufarben	61.0446.07	82.60
RAL 7016 Anthrazitgrau	61.0447.06	82.60

## Werkzeughaltersortiment 18-teilig

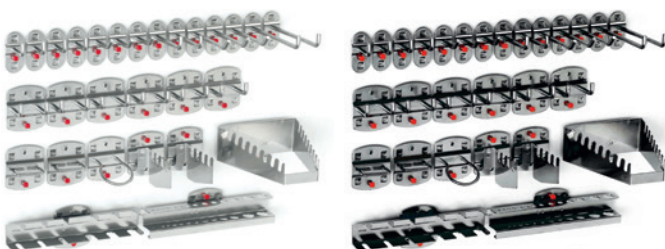
5 x Werkzeughalter mit schrägem Ende, 2 x Werkzeughalter mit senkrechtem Ende, 3 x doppelter Werkzeughalter, 3 x Werkzeughalter, 2 x Zangenhalter, 1 x Bohrerhalter, 1 x Schraubenschlüsselhalter, 1 x Schraubendreherhalter



Farbe	Art-Nr.	Preis
alufarben	61.0448.07	106.80
RAL 7016 Anthrazitgrau	61.0449.06	106.80

## Werkzeughaltersortiment 28-teilig

6 x Werkzeughalter mit schrägem Ende, 8 x Werkzeughalter mit senkrechtem Ende, 6 x doppelter Werkzeughalter, 2 x Zangenhalter, 1 x Maschinenhalter, 1 x Schraubenschlüsselhalter, 1 x Schraubendreherhalter, 1 x Bohrerhalter, 2 x Sägenhalter



Farbe	Art-Nr.	Preis
alufarben	61.0450.07	160.70
RAL 7016 Anthrazitgrau	61.0451.06	160.70

## Werkzeughaltersortiment 40-teilig

9 x Werkzeughalter mit schrägem Ende, 12 x Werkzeughalter mit senkrechtem Ende, 9 x doppelter Werkzeughalter, 3 x Zangenhalter, 2 x Maschinenhalter, 1 x Schraubenschlüsselhalter, 1 x Schraubendreherhalter, 1 x Bohrerhalter, 2 x Sägenhalter



Farbe	Art-Nr.	Preis
alufarben	61.0452.07	208.10
RAL 7016 Anthrazitgrau	61.0453.06	208.10

# Zubehör

## Werkzeughalter mit schrägem Hakenende



Länge	Durchm. Ø	alufarben		RAL 7016 Anthrazitgrau	
		Art.-Nr.	Preis	Art.-Nr.	Preis
50	6	61.0454.07	2.50	61.0458.06	2.50
100	6	61.0455.07	2.60	61.0459.06	2.60
150	6	61.0456.07	2.80	61.0460.06	2.80
200	6	61.0457.07	3.10	61.0461.06	3.10

## Schräghaken für Nüsse und Steckschlüssel



Länge	Durchm. Ø	alufarben		RAL 7016 Anthrazitgrau	
		Art.-Nr.	Preis	Art.-Nr.	Preis
14/40	6	61.0468.07	3.-	61.0469.06	3.-

## Werkzeughalter mit senkrechtem Hakenende



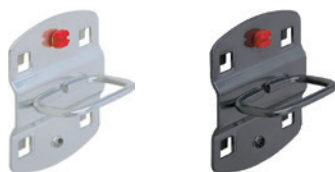
Länge	Durchm. Ø	alufarben		RAL 7016 Anthrazitgrau	
		Art.-Nr.	Preis	Art.-Nr.	Preis
35	6	61.0462.07	2.40	61.0465.06	2.40
75	6	61.0463.07	2.50	61.0466.06	2.50
125	6	61.0464.07	2.70	61.0467.06	2.70

## Doppelter Werkzeughalter mit senkrechtem Hakenende



Länge	Durchm. Ø	alufarben		RAL 7016 Anthrazitgrau	
		Art.-Nr.	Preis	Art.-Nr.	Preis
35	6	61.0480.07	4.70	61.0484.06	4.70
50	6	61.0481.07	5.-	61.0485.06	5.-
75	6	61.0482.07	5.20	61.0486.06	5.20
150	6	61.0483.07	5.70	61.0487.06	5.70

## Zanghalter



Breite	Tiefe	alufarben		RAL 7016 Anthrazitgrau	
		Art.-Nr.	Preis	Art.-Nr.	Preis
35	20	61.0506.07	5.20	61.0509.06	5.20
55	20	61.0507.07	5.50	61.0510.06	5.50
75	20	61.0508.07	5.90	61.0511.06	5.90

## Maschinenhalter



Durchm. Ø	alufarben		RAL 7016 Anthrazitgrau	
	Art.-Nr.	Preis	Art.-Nr.	Preis
40	61.0542.07	10.70	61.0545.06	10.70
60	61.0543.07	11.70	61.0546.06	11.70
80	61.0544.07	12.90	61.0547.06	12.90

### Werkzeugklemme, einfach, kleine Grundplatte



alufarben			RAL 7016 Anthrazitgrau		
Durchm. Ø	Art.-Nr.	Preis	Art.-Nr.	Preis	
6	61.0470.07	3.60	61.0475.06	3.60	
10	61.0471.07	3.70	61.0476.06	3.70	
13	61.0472.07	3.80	61.0477.06	3.80	
16	61.0473.07	3.80	61.0478.06	3.80	
19	61.0474.07	4.10	61.0479.06	4.10	

### Werkzeugklemme, einfach, grosse Grundplatte



alufarben			RAL 7016 Anthrazitgrau		
Durchm. Ø	Art.-Nr.	Preis	Art.-Nr.	Preis	
25	61.0498.07	6.30	61.0501.06	6.30	
28	61.0499.07	7.30	61.0502.06	7.30	
32	61.0500.07	8.10	61.0503.06	8.10	

### Doppelte Werkzeugklemme



alufarben			RAL 7016 Anthrazitgrau		
Durchm. Ø	Art.-Nr.	Preis	Art.-Nr.	Preis	
6	61.0488.07	5.20	61.0493.06	5.20	
10	61.0489.07	5.40	61.0494.06	5.40	
13	61.0490.07	5.70	61.0495.06	5.70	
16	61.0491.07	5.90	61.0496.06	5.90	
19	61.0492.07	6.20	61.0497.06	6.20	

### Magnethalter



alufarben			RAL 7016 Anthrazitgrau		
Durchm. Ø	Art.-Nr.	Preis	Art.-Nr.	Preis	
40	61.0538.07	24.70	61.0539.06	24.70	

### Rundhalter



alufarben			RAL 7016 Anthrazitgrau		
Länge	Breite	Art.-Nr.	Preis	Art.-Nr.	Preis
65	25	61.0540.07	6.60	61.0541.06	6.60

### Rohrhalter auch für Schläuche, Kabel, usw.



alufarben			RAL 7016 Anthrazitgrau		
Breite	Durchm. Ø	Art.-Nr.	Preis	Art.-Nr.	Preis
35	60	61.0548.07	11.20	61.0550.06	11.20
35	100	61.0549.07	11.90	61.0551.06	11.90

# Betriebseinrichtungen

## Werkzeughalter für SB-Verpackungen



alufarben		RAL 7016 Anthrazitgrau			
Länge	Breite	Art.-Nr.	Preis	Art.-Nr.	Preis
125	30	61.0552.07	5.60	61.0553.06	5.60

## Kabelhalter Hakenende 50 mm hoch



alufarben		RAL 7016 Anthrazitgrau			
Länge	Breite	Art.-Nr.	Preis	Art.-Nr.	Preis
100	37	61.0554.07	10.60	61.0557.06	10.60
150	37	61.0555.07	11.-	61.0558.06	11.-
200	37	61.0556.07	11.80	61.0559.06	11.80

## Werkzeughalter 3-fach



alufarben		RAL 7016 Anthrazitgrau			
Länge	Breite	Art.-Nr.	Preis	Art.-Nr.	Preis
150	45	61.0560.07	10.10	61.0561.06	10.10

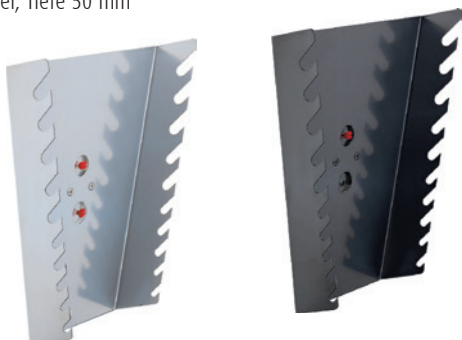
## Werkzeughalter 6-fach



alufarben		RAL 7016 Anthrazitgrau			
Länge	Breite	Art.-Nr.	Preis	Art.-Nr.	Preis
140	240	61.0562.07	26.60	61.0563.06	26.60

## Ringschlüsselhalter, senkrecht

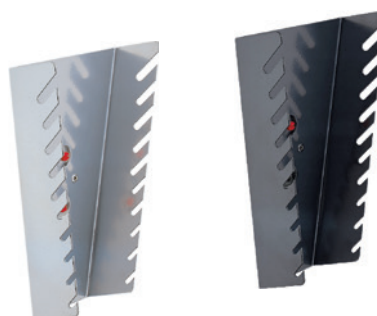
für 10 Schlüssel, Tiefe 50 mm



alufarben		RAL 7016 Anthrazitgrau			
Höhe	Breite	Art.-Nr.	Preis	Art.-Nr.	Preis
255	125/225	61.0512.07	24.70	61.0513.06	24.70

## Schraubenschlüsselhalter, senkrecht

für 10 Schlüssel, Tiefe 50 mm



alufarben		RAL 7016 Anthrazitgrau			
Höhe	Breite	Art.-Nr.	Preis	Art.-Nr.	Preis
220	75/145	61.0516.07	24.30	61.0517.06	24.30

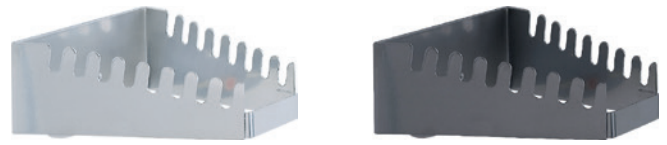
### Sägenhalter (bitte paarweise bestellen)



alufarben			RAL 7016 Anthrazitgrau		
Für:	Art.-Nr.	Preis	Art.-Nr.	Preis	
4 Sägen	61.0504.07	11.50	61.0505.06	11.50	

### Schraubenschlüsselhalter, waagrecht

für 8 Schlüssel, Tiefe 150 mm



alufarben				RAL 7016 Anthrazitgrau			
Höhe	Breite	Art.-Nr.	Preis	Art.-Nr.	Preis		
50	130/60	61.0514.07	18.30	61.0515.06	18.30		

### Bithalter, für 7 Bits

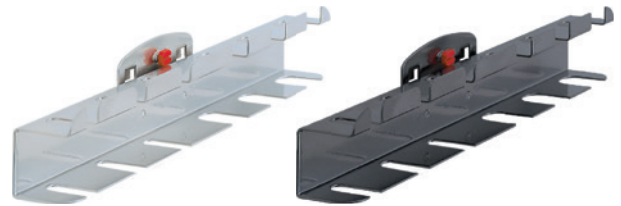
Höhe 10 mm



alufarben				RAL 7016 Anthrazitgrau	
Breite	Tiefe	Art.-Nr.	Preis	Art.-Nr.	Preis
150	35	61.0564.07	17.20	61.0565.06	17.20

### Schraubendreherhalter

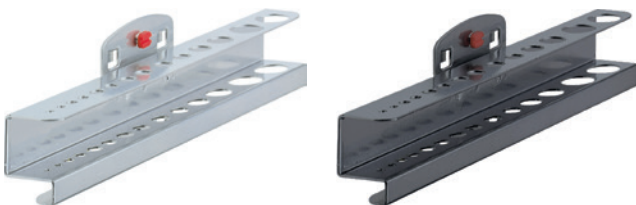
Höhe 40 mm, Breite 200/390 mm, Tiefe 30 mm



alufarben				RAL 7016 Anthrazitgrau	
Für:	Art.-Nr.	Preis	Art.-Nr.	Preis	
6 Teile	61.0522.07	16.10	61.0524.06	16.10	
12 Teile	61.0523.07	23.40	61.0525.06	23.40	

### Bohrer-/Innensechskanthalter (div. Ø mm)

Höhe 35 mm, Breite 200/390 mm, Tiefe 30 mm



alufarben			RAL 7016 Anthrazitgrau		
Für:	Art.-Nr.	Preis	Art.-Nr.	Preis	
14 Teile	61.0518.07	18.50	61.0520.06	18.50	
28 Teile	61.0519.07	29.40	61.0521.06	29.40	

### Werkzeughalter für MK-2 und MK-3

Höhe 85 mm, Breite 395 mm, Tiefe 60 mm



alufarben			RAL 7016 Anthrazitgrau		
Dimension	Art.-Nr.	Preis	Art.-Nr.	Preis	
MK-2 (15 x Ø 17 mm)	61.0526.07	32.60	61.0528.06	32.60	
MK-3 (12 x Ø 23 mm)	61.0527.07	32.60	61.0529.06	32.60	



# Zubehör

## Dosenhalter

mit Ø 70 mm, Breite 100/300 mm



	alufarben		RAL 7016 Anthrazitgrau	
Für:	Art.-Nr.	Preis	Art.-Nr.	Preis
1 Dose	61.0530.07	19.-	61.0531.06	19.-
3 Dosen	61.0532.07	35.60	61.0533.06	35.60

## Nusshalter für 12 Nüsse

Höhe 30 mm, 9 x Ø 30 mm, 1 x Ø 27 mm, 1 x Ø 32 mm, 1 x Ø 35 mm



	alufarben		RAL 7016 Anthrazitgrau		
Breite	Tiefe	Art.-Nr.	Preis	Art.-Nr.	Preis
390	45	61.0568.07	31.70	61.0569.06	31.70

## Innensechskanthalter

für 9 Schlüssel Ø 2 - 12 mm, Tiefe 25 mm



	alufarben		RAL 7016 Anthrazitgrau		
Breite	Höhe	Art.-Nr.	Preis	Art.-Nr.	Preis
200	50/70	61.0566.07	19.50	61.0567.06	19.50

## Ablageplatte



	alufarben		RAL 7016 Anthrazitgrau		
Breite	Tiefe	Art.-Nr.	Preis	Art.-Nr.	Preis
350	125	61.0534.07	21.10	61.0536.06	21.10
445	150	61.0535.07	29.50	61.0537.06	29.50

## Stahlboden mit Abrollrand



	RAL 7035 Lichtgrau		RAL 7016 Anthrazitgrau		
Breite	Tiefe	Art.-Nr.	Preis	Art.-Nr.	Preis
490	243	61.0572.02	38.-	61.0573.06	38.-

## Stahlboden/Ablage



	RAL 7035 Lichtgrau		RAL 7016 Anthrazitgrau		
Breite	Tiefe	Art.-Nr.	Preis	Art.-Nr.	Preis
435	250	61.0574.02	53.80	61.0575.06	53.80

## Werkzeugaufnahme zum Selbstbohren

zum Selbstbohren, Aufnahme 390 x 45 mm



	alufarben		RAL 7016 Anthrazitgrau	
Art.-Nr.	Preis	Art.-Nr.	Preis	
61.0570.07	66.60	61.0571.06	66.60	

### Lagersichtkassenhalter

1-fach für Kastengröße Grösse 7 und 8



Für	alufarben		RAL 7016 Anthrazitgrau	
	Art.-Nr.	Preis	Art.-Nr.	Preis
1 Kasten	61.0584.07	7.10	61.0585.06	7.10

### Prospekthalter DIN A5



Höhe	Breite	RAL 7035 Lichtgrau		RAL 7016 Anthrazitgrau	
		Art.-Nr.	Preis	Art.-Nr.	Preis
210	150	61.0590.02	21.50	61.0591.06	21.50

### Lagersichtkassenhalter, Höhe 38 mm

für Kästen Grösse 8



Für	Länge	alufarben		RAL 7016 Anthrazitgrau	
		Art.-Nr.	Preis	Art.-Nr.	Preis
5 Kästen	550	61.0576.07	24.70	61.0578.06	24.70
9 Kästen	990	61.0577.07	33.80	61.0579.06	33.80

### Lagersichtkassenhalter, Höhe 58 mm

für Kästen Grösse 7



Für	Länge	alufarben		RAL 7016 Anthrazitgrau	
		Art.-Nr.	Preis	Art.-Nr.	Preis
5 Kästen	550	61.0580.07	24.30	61.0582.06	24.30
9 Kästen	990	61.0581.07	32.20	61.0583.06	32.20

### Kombinationshalter 2-teilig



Länge	Breite	alufarben		RAL 7016 Anthrazitgrau	
		Art.-Nr.	Preis	Art.-Nr.	Preis
150	55	61.0586.07	42.-	61.0587.06	42.-

### Schlauchhalter



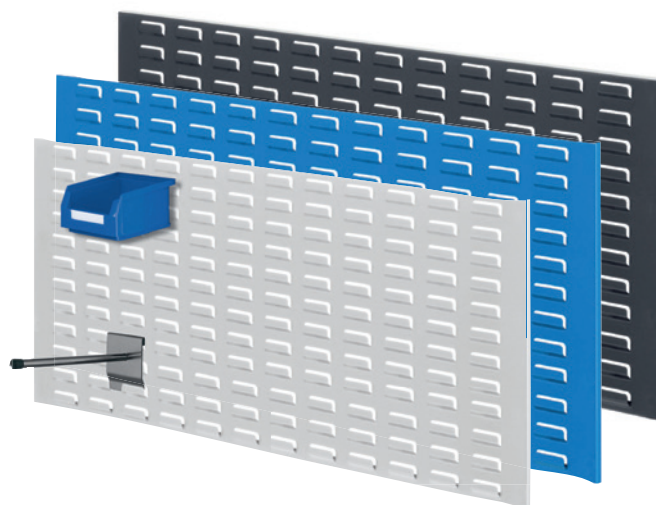
Breite	Tiefe	alufarben		RAL 7016 Anthrazitgrau	
		Art.-Nr.	Preis	Art.-Nr.	Preis
230	125	61.0588.07	46.60	61.0589.06	46.60

# Schlitzplatten

## Schlitzplatten

### Das bieten die Schlitzplatten:

- ▶ Übersichtliche Werkzeuglagerung
- ▶ Schneller Zugriff
- ▶ Ordnung mit System und Farbe
- ▶ Für Lagersichtkästen Grösse 5–8
- ▶ Schlag- und kratzfeste Kunststoffbeschichtung
- ▶ Speziell geformte Unterzüge
- ▶ Stahlblech 1,25 mm
- ▶ Verdeckte Anschraublöcher
- ▶ 3 brillante Ordnungsfarben
- ▶ 8 Masse, 8 Anwendungen
- ▶ Kompatibel mit Lochplatten



RAL 7035  
Lichtgrau



RAL 5010  
Enzianblau



RAL 7016  
Anthrazitgrau

### Schlitzplatten für Wandmontage, Breitformat

Höhe 450 mm, Stahlblech 1,25 mm

Breite	RAL 7035 Lichtgrau		RAL 5010 Enzianblau		RAL 7016 Anthrazitgrau	
	Art.-Nr.	Preis	Art.-Nr.	Preis	Art.-Nr.	Preis
500	61.0012.02	57.20	61.0020.06	57.20	61.0028.04	57.20
1000	61.0013.02	88.20	61.0021.06	88.20	61.0029.04	88.20
1500	61.0014.02	126.70	61.0022.06	126.70	61.0030.04	126.70
2000	61.0015.02	157.10	61.0023.06	157.10	61.0031.04	157.10

### Schlitzplatten für Wandmontage, Hochformat

Breite 450 mm, Stahlblech 1,25 mm

Höhe	RAL 7035 Lichtgrau		RAL 5010 Enzianblau		RAL 7016 Anthrazitgrau	
	Art.-Nr.	Preis	Art.-Nr.	Preis	Art.-Nr.	Preis
500	61.0016.02	57.20	61.0024.06	57.20	61.0032.04	57.20
1000	61.0017.02	88.20	61.0025.06	88.20	61.0033.04	88.20
1500	61.0018.02	126.90	61.0026.06	126.90	61.0034.04	126.90
2000	61.0019.02	157.10	61.0027.06	157.10	61.0035.04	157.10

## Rohrträger

Länge 160, Durchmesser Ø 20



Farbe	Art-Nr.	Preis
alufarben	61.0600.07	<b>24.70</b>
RAL 7016 Anthrazitgrau	61.0601.06	<b>24.70</b>

## Gabelträger, lichte Weite 40 mm

Breite 50, Länge 200



Farbe	Art-Nr.	Preis
alufarben	61.0602.07	<b>23.10</b>
RAL 7016 Anthrazitgrau	61.0603.06	<b>23.10</b>

## Dornträger

Breite 60, Länge 140, (bitte paarweise bestellen)



Farbe	Art-Nr.	Preis
alufarben	61.0604.07	<b>28.80</b>
RAL 7016 Anthrazitgrau	61.0605.06	<b>28.80</b>

## Wellenträger, Wellenabstand 55 mm

Breite 40, Länge 200, (bitte paarweise bestellen)



Farbe	Art-Nr.	Preis
alufarben	61.0606.07	<b>48.-</b>
RAL 7016 Anthrazitgrau	61.0607.06	<b>48.-</b>

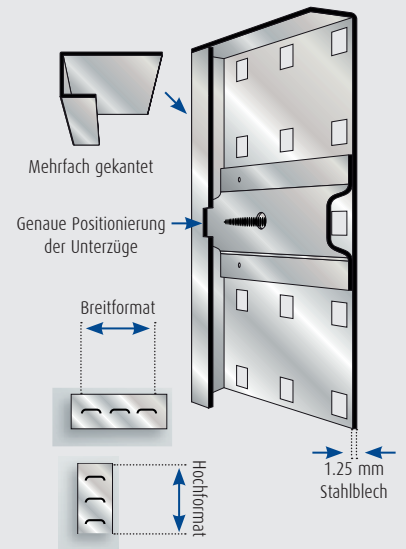
### Vermassung (mm):

#### Aufbau der Rückseite:

Lochplatten sind auf der Rückseite mit speziell geformten Unterzügen versteift, doppelseitig angepunktet, für höchste Belastungen.

#### Breit- und Hochformat:

Schlitzplatten gibt es im Breit- oder im Hochformat.



#### Länge 660 mm

Lochplatten 500 x 450 mm	Unterzüge 2
Lochplatten 1000 x 450 mm	Unterzüge 3
Lochplatten 1500 x 450 mm	Unterzüge 4
Lochplatten 2000 x 450 mm	Unterzüge 5

## Universalhalter, vierkant 15 x 15 mm



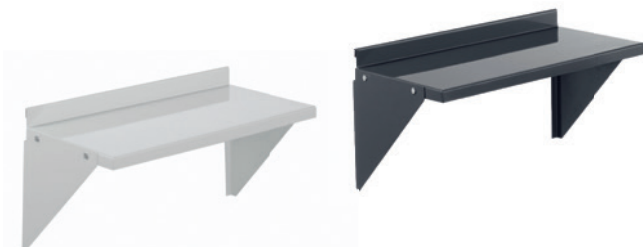
Länge	alufarben		RAL 7016 Anthrazitgrau	
	Art-Nr.	Preis	Art.-Nr.	Preis
200	61.0596.07	<b>15.70</b>	61.0598.06	<b>15.70</b>
300	61.0597.07	<b>18.30</b>	61.0599.06	<b>18.30</b>

## Universalhalter, rund Ø 12 mm



Länge	alufarben		RAL 7016 Anthrazitgrau	
	Art-Nr.	Preis	Art.-Nr.	Preis
200	61.0592.07	<b>17.10</b>	61.0594.06	<b>17.10</b>
300	61.0593.07	<b>19.20</b>	61.0595.06	<b>19.20</b>

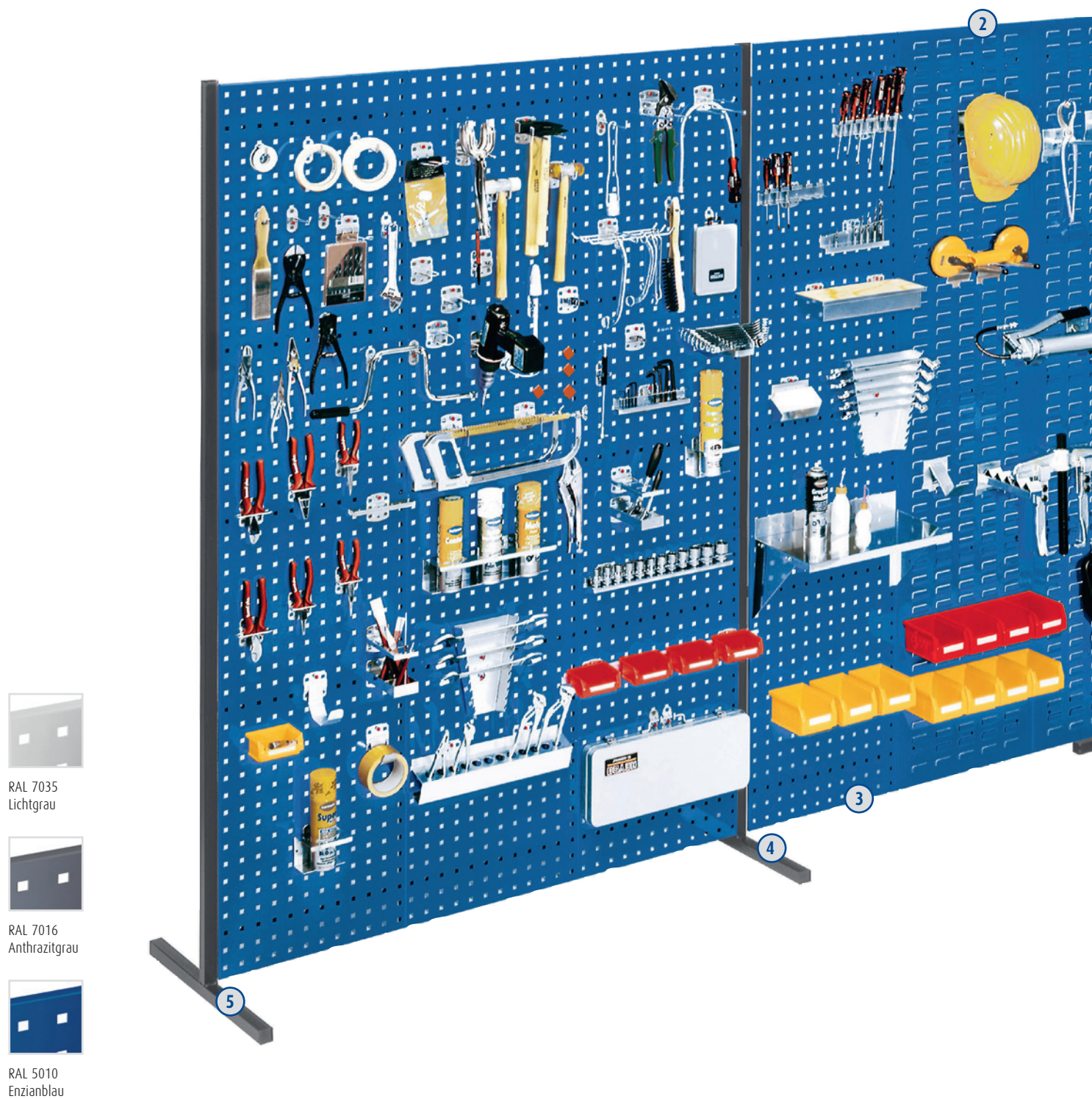
## Stahlboden



Breite	Tiefe	RAL 7035 Lichtgrau		RAL 7016 Anthrazitgrau	
		Art-Nr.	Preis	Art.-Nr.	Preis
450	220	61.0608.02	<b>39.50</b>	61.0609.02	<b>39.50</b>
950	220	61.0610.06	<b>50.80</b>	61.0611.06	<b>50.80</b>

# Trennwände Selbstbau

Egal, ob als flexibler Sichtschutz zwischen Arbeitsplätzen oder als raumteilende und zugleich Ordnung schaffende Arbeitswand, wo immer es etwas abteilen gilt, bietet sich das Trennwandsystem an.

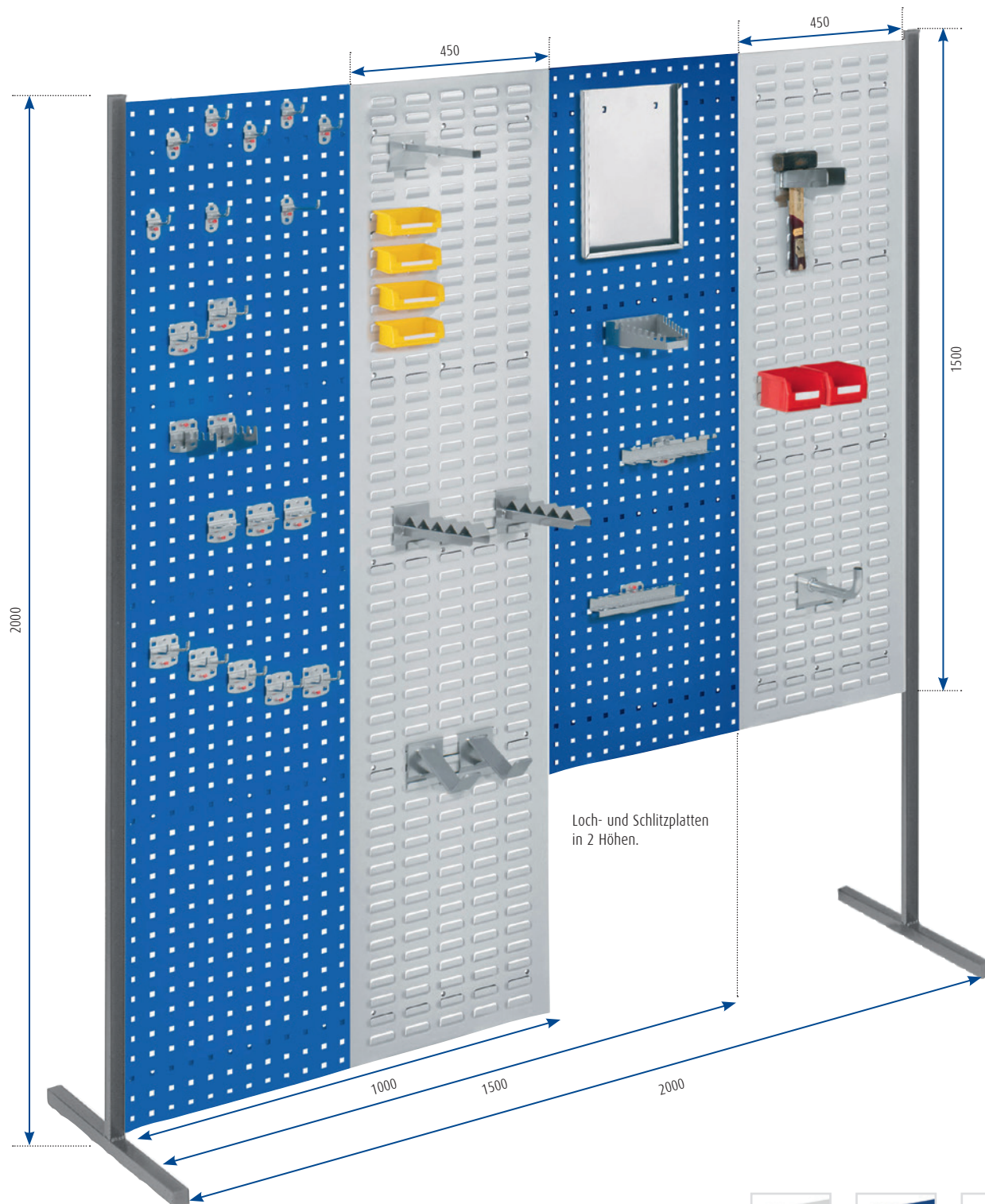




- ① Mittelstütze 90°
- ② Schlitzplatte Höhe 2000 mm
- ③ Lochplatte Höhe 2000 mm
- ④ Mittelstütze 180°
- ⑤ Endstütze
- ⑥ Schlitzplatte Höhe 1500 mm
- ⑦ Lochplatte Höhe 1500 mm

# Trennwände Selbstbau

Trennwand-Elemente zum Selbstbau individueller Trennwandlösungen



RAL 7035  
Lichtgrau



RAL 5010  
Enzianblau



RAL 7016  
Anthrazitgrau

- ▶ Informationen zu den Lagersichtkästen finden Sie auf Seite 32/33.
- ▶ Passende Haken finden Sie ab Seite xx/xx.

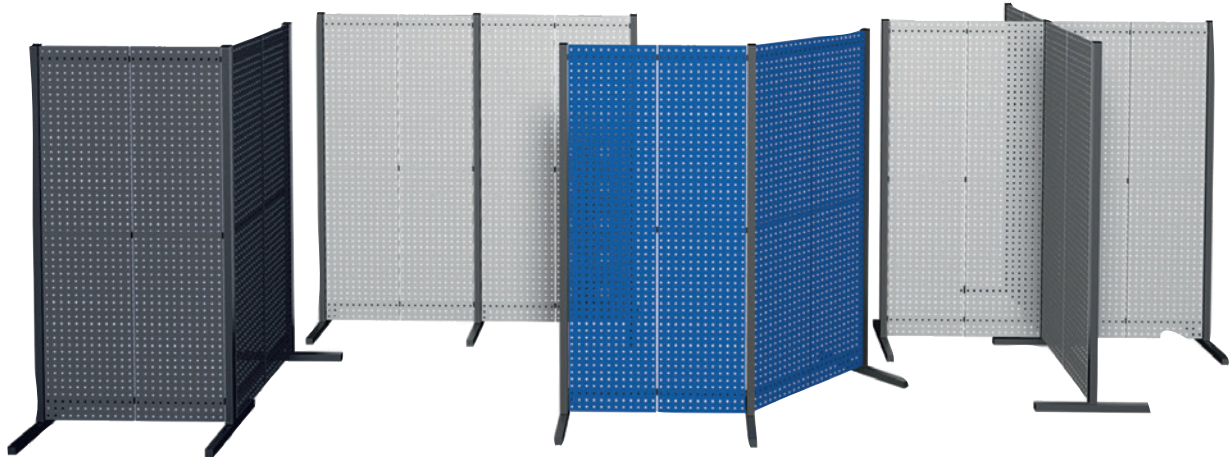
Mittelstütze 90°

Mittelstütze 180°

Mittelstütze 135°

Mittelstütze «Kreuz»

Endstütze



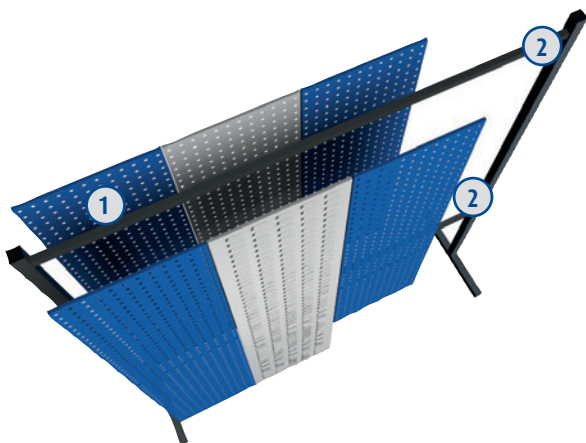
### Verbindungselemente für Trennwände Selbstbau

paarweise bestellen, RAL 7016 anthrazitgrau

Querverbinder	Art-Nr.	Preis/Stk.
1000	61.0041.06	55.10
1500	61.0042.06	63.50
2000	61.0043.06	71.70

1 Auch beidseitig mit Loch-/Schlitzplatten zu bestücken

2 Querverbinder für die Befestigung von Loch-/Schlitzplatten  
Breite 1000 mm  
Breite 1500 mm  
Breite 2000 mm  
(paarweise bestellen)



### Elementstützen

RAL 7016 Anthrazitgrau

Stütze	Art-Nr.	Preis
Endstütze	61.0036.06	88.20
Mittelstütze 90°	61.0037.06	102.10
Mittelstütze 135°	61.0038.06	118.40
Mittelstütze 180°	61.0039.06	99.30
Mittelstütze Kreuz	61.0040.06	123.60

### Lochplatten für Trennwände Selbstbau

Breite 450 mm

Höhe	Farbe	Art-Nr.	Preis
1500	RAL 7035 Lichtgrau	61.0045.02	115.80
	RAL 5010 Enzianblau	61.0047.04	115.80
	RAL 7016 Anthrazitgrau	61.0049.06	115.80
2000	RAL 7035 Lichtgrau	61.0044.02	146.20
	RAL 5010 Enzianblau	61.0046.04	146.20
	RAL 7016 Anthrazitgrau	61.0048.06	146.20

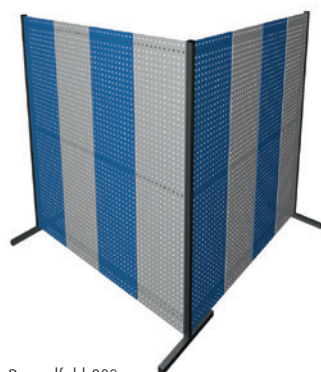
### Schlitzplatten für Trennwände Selbstbau

Breite 450 mm

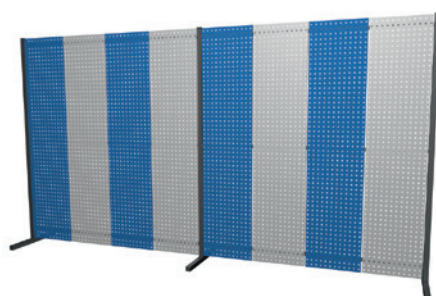
Höhe	Farbe	Art-Nr.	Preis
1500	RAL 7035 Lichtgrau	61.0051.02	126.90
	RAL 5010 Enzianblau	61.0053.04	126.90
	RAL 7016 Anthrazitgrau	61.0055.06	126.90
2000	RAL 7035 Lichtgrau	61.0050.02	157.10
	RAL 5010 Enzianblau	61.0052.04	157.10
	RAL 7016 Anthrazitgrau	61.0054.06	157.10



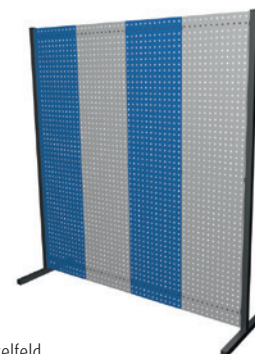
# Fertigtrennwände



Doppelfeld 90°



Doppelfeld 180°



Einzelfeld

## Fertigtrennwände mit Lochplatten Doppelfeld 90°

Feldlänge	Plattenhöhe	Lochplatten	RAL 7035 Lichtgrau		RAL 5010 Enzianblau		RAL 7016 Anthrazitgrau	
			Art.-Nr.	Preis	Art.-Nr.	Preis	Art.-Nr.	Preis
1000/1000	1500	4	61.0092.02	<b>849.30</b>	61.0094.04	<b>849.30</b>	61.0096.06	<b>849.30</b>
	2000		61.0093.02	<b>956.50</b>	61.0095.04	<b>956.50</b>	61.0097.06	<b>956.50</b>
1000/1500	1500	5	61.0098.02	<b>966.20</b>	61.0100.04	<b>966.20</b>	61.0102.06	<b>966.20</b>
	2000		61.0099.02	<b>1100.20</b>	61.0101.04	<b>1100.20</b>	61.0103.06	<b>1100.20</b>
1000/2000	1500	6	61.0104.02	<b>1083.-</b>	61.0106.04	<b>1083.-</b>	61.0108.06	<b>1083.-</b>
	2000		61.0105.02	<b>1243.80</b>	61.0107.04	<b>1243.80</b>	61.0109.06	<b>1243.80</b>
1500/1500	1500	6	61.0110.02	<b>1083.10</b>	61.0112.04	<b>1083.10</b>	61.0114.06	<b>1083.10</b>
	2000		61.0111.02	<b>1243.90</b>	61.0113.04	<b>1243.90</b>	61.0115.06	<b>1243.90</b>
1500/2000	1500	7	61.0116.02	<b>1199.90</b>	61.0118.04	<b>1199.90</b>	61.0120.06	<b>1199.90</b>
	2000		61.0117.02	<b>1387.50</b>	61.0119.04	<b>1387.50</b>	61.0121.06	<b>1387.50</b>
2000/2000	1500	8	61.0122.02	<b>1316.70</b>	61.0124.04	<b>1316.70</b>	61.0126.06	<b>1316.70</b>
	2000		61.0123.02	<b>1531.10</b>	61.0125.04	<b>1531.10</b>	61.0127.06	<b>1531.10</b>

## Fertigtrennwände mit Lochplatten Doppelfeld 180°

Feldlänge	Plattenhöhe	Lochplatten	RAL 7035 Lichtgrau		RAL 5010 Enzianblau		RAL 7016 Anthrazitgrau	
			Art.-Nr.	Preis	Art.-Nr.	Preis	Art.-Nr.	Preis
1500/1500	1500	6	61.0074.02	<b>1080.60</b>	61.0076.04	<b>1080.60</b>	61.0078.06	<b>1080.60</b>
	2000		61.0075.02	<b>1241.40</b>	61.0077.04	<b>1241.40</b>	61.0079.06	<b>1241.40</b>
1500/2000	1500	7	61.0080.02	<b>1197.40</b>	61.0082.04	<b>1197.40</b>	61.0084.06	<b>1197.40</b>
	2000		61.0081.02	<b>1385.-</b>	61.0083.04	<b>1385.-</b>	61.0085.06	<b>1385.-</b>
2000/2000	1500	8	61.0086.02	<b>1314.20</b>	61.0088.04	<b>1314.20</b>	61.0090.06	<b>1314.20</b>
	2000		61.0087.02	<b>1528.60</b>	61.0089.04	<b>1528.60</b>	61.0091.06	<b>1528.60</b>

## Fertigtrennwände mit Lochplatten Einzelfeld

Feldlänge	Plattenhöhe	Lochplatten	RAL 7035 Lichtgrau		RAL 5010 Enzianblau		RAL 7016 Anthrazitgrau	
			Art.-Nr.	Preis	Art.-Nr.	Preis	Art.-Nr.	Preis
1000	1500	2	61.0056.02	<b>457.40</b>	61.0058.04	<b>457.40</b>	61.0060.06	<b>457.40</b>
	2000		61.0057.02	<b>511.-</b>	61.0059.04	<b>511.-</b>	61.0061.06	<b>511.-</b>
1500	1500	3	61.0062.02	<b>575.-</b>	61.0064.04	<b>575.-</b>	61.0066.06	<b>575.-</b>
	2000		61.0063.02	<b>654.80</b>	61.0065.04	<b>654.80</b>	61.0067.06	<b>654.80</b>
2000	1500	4	61.0068.02	<b>691.20</b>	61.0070.04	<b>691.20</b>	61.0072.06	<b>691.20</b>
	2000		61.0069.02	<b>798.40</b>	61.0071.04	<b>798.40</b>	61.0073.06	<b>798.40</b>

### Fertigtrennwände mit Loch- und Schlitzplatten Doppelfeld 90°

Feldlänge	Plattenhöhe	Loch- und Schlitzplatten	RAL 7035 Lichtgrau		RAL 5010 Enzianblau		RAL 7016 Anthrazitgrau	
			Art.-Nr.	Preis	Art.-Nr.	Preis	Art.-Nr.	Preis
1000/1000	1500	2/2	61.0164.02	<b>868.80</b>	61.0166.04	<b>868.80</b>	61.0168.06	<b>868.80</b>
	2000		61.0165.02	<b>975.90</b>	61.0167.04	<b>975.90</b>	61.0169.06	<b>975.90</b>
1000/1500	1500	3/2	61.0170.02	<b>985.70</b>	61.0172.04	<b>985.70</b>	61.0174.06	<b>985.70</b>
	2000		61.0171.02	<b>1119.60</b>	61.0173.04	<b>1119.60</b>	61.0175.06	<b>1119.60</b>
1000/2000	1500	3/3	61.0176.02	<b>1112.20</b>	61.0178.04	<b>1112.20</b>	61.0180.06	<b>1112.20</b>
	2000		61.0177.02	<b>1272.90</b>	61.0179.04	<b>1272.90</b>	61.0181.06	<b>1272.90</b>
1500/1500	1500	4/2	61.0182.02	<b>1102.60</b>	61.0184.04	<b>1102.60</b>	61.0186.06	<b>1102.60</b>
	2000		61.0183.02	<b>1263.60</b>	61.0185.04	<b>1263.60</b>	61.0187.06	<b>1263.60</b>
1500/2000	1500	4/3	61.0188.02	<b>1229.10</b>	61.0190.04	<b>1229.10</b>	61.0192.06	<b>1229.10</b>
	2000		61.0189.02	<b>1416.60</b>	61.0191.04	<b>1416.60</b>	61.0193.06	<b>1416.60</b>
2000/2000	1500	4/4	61.0194.02	<b>1355.60</b>	61.0196.04	<b>1355.60</b>	61.0198.06	<b>1355.60</b>
	2000		61.0195.02	<b>1570.-</b>	61.0197.04	<b>1570.-</b>	61.0199.06	<b>1570.-</b>

### Fertigtrennwände mit Loch- und Schlitzplatten Doppelfeld 180°

Feldlänge	Plattenhöhe	Loch- und Schlitzplatten	RAL 7035 Lichtgrau		RAL 5010 Enzianblau		RAL 7016 Anthrazitgrau	
			Art.-Nr.	Preis	Art.-Nr.	Preis	Art.-Nr.	Preis
1500/1500	1500	3/3	61.0146.02	<b>1109.90</b>	61.0148.04	<b>1109.90</b>	61.0150.06	<b>1109.90</b>
	2000		61.0147.02	<b>1270.60</b>	61.0149.04	<b>1270.60</b>	61.0151.06	<b>1270.60</b>
1500/2000	1500	4/3	61.0152.02	<b>1226.60</b>	61.0154.04	<b>1226.60</b>	61.0156.06	<b>1226.60</b>
	2000		61.0153.02	<b>1414.20</b>	61.0155.04	<b>1414.20</b>	61.0157.06	<b>1414.20</b>
2000/2000	1500	4/4	61.0158.02	<b>1353.20</b>	61.0160.04	<b>1353.20</b>	61.0162.06	<b>1353.20</b>
	2000		61.0159.02	<b>1567.50</b>	61.0161.04	<b>1567.50</b>	61.0163.06	<b>1567.50</b>

### Fertigtrennwände mit Loch- und Schlitzplatten Einzelfeld

Feldlänge	Plattenhöhe	Loch- und Schlitzplatten	RAL 7035 Lichtgrau		RAL 5010 Enzianblau		RAL 7016 Anthrazitgrau	
			Art.-Nr.	Preis	Art.-Nr.	Preis	Art.-Nr.	Preis
1000	1500	1/1	61.0128.02	<b>467.20</b>	61.0130.04	<b>467.20</b>	61.0132.06	<b>467.20</b>
	2000		61.0129.02	<b>520.80</b>	61.0131.04	<b>520.80</b>	61.0133.06	<b>520.80</b>
1500	1500	2/1	61.0134.02	<b>584.10</b>	61.0136.04	<b>584.10</b>	61.0138.06	<b>584.10</b>
	2000		61.0135.02	<b>664.50</b>	61.0137.04	<b>664.50</b>	61.0139.06	<b>664.50</b>
2000	1500	2/2	61.0140.02	<b>710.60</b>	61.0142.04	<b>710.60</b>	61.0144.06	<b>710.60</b>
	2000		61.0141.02	<b>817.80</b>	61.0143.04	<b>817.80</b>	61.0145.06	<b>817.80</b>

- Informationen zu den Lagersichtkästen finden Sie auf Seite 32/33.
- Passende Haken finden Sie auf Seite xx/xx.

# Stellwände Selbstbau

## Stellwände

Der Aufbau der Stellwand erfolgt einfach und schnell durch flexible und intelligente Modulbauweise. Die Stellwand besteht aus dem Standmodul, ergänzt um Modulloch- und/oder -schlitzplatten.

### Das bieten die Stellwände:

- ▶ Platten in drei Farben erhältlich
- ▶ Kompatibel mit Loch- und Schlitzplatten
- ▶ Höhen 760, 1100, 1450 oder 1790 mm
- ▶ Schlag- und kratzfeste Kunststoffbeschichtung
- ▶ Standmodul RAL 7035 Lichtgrau
- ▶ Ein- oder doppelseitige Ausführung



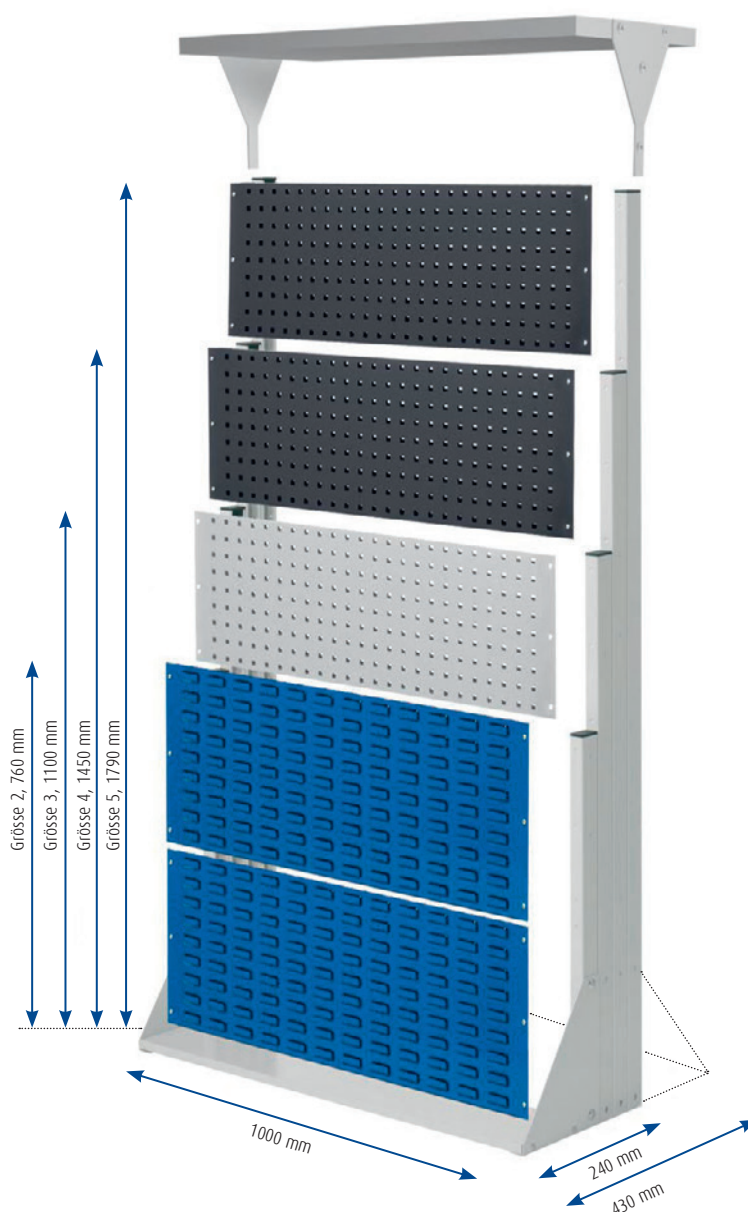
RAL 7035  
Lichtgrau



RAL 5010  
Enzianblau



RAL 7016  
Anthrazitgrau



- ▶ Passende Lagersichtkästen finden Sie auf Seite 32/33.
- ▶ Passende Haken finden Sie ab Seite xx/xx.

### Standmodul selbstbauend, einseitig

ohne Platten, RAL 7035 Lichtgrau



Grösse	Höhe	max. Anzahl Platten/Höhe	Art-Nr.	Preis
2	760	2	61.0220.02	<b>161.10</b>
3	1100	3	61.0221.02	<b>157.50</b>
4	1450	4	61.0222.02	<b>181.50</b>
5	1790	5	61.0223.02	<b>219.10</b>

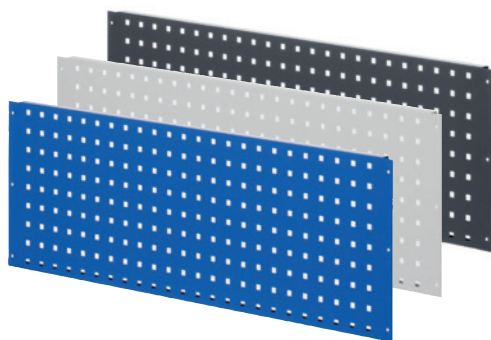
### Standmodul selbstbauend, doppelseitig

ohne Platten, RAL 7035 Lichtgrau



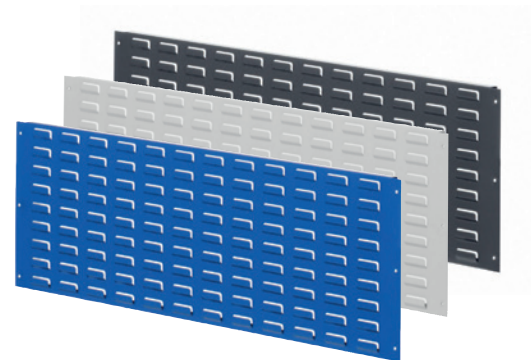
Grösse	Höhe	max. Anzahl Platten/Höhe	Art-Nr.	Preis
2	760	2	61.0224.02	<b>239.40</b>
3	1100	3	61.0225.02	<b>235.80</b>
4	1450	4	61.0226.02	<b>277.20</b>
5	1790	5	61.0227.02	<b>314.90</b>

### Modullochplatten



Höhe	Breite	Farbe	Art-Nr.	Preis
343	1000	Lichtgrau	61.0952.02	<b>54.70</b>
343	1000	Enzianblau	61.0953.04	<b>54.70</b>
343	1000	Anthrazitgrau	61.0954.06	<b>54.70</b>

### Modulschlitzplatten



Höhe	Breite	Farbe	Art-Nr.	Preis
343	1000	Lichtgrau	61.0955.02	<b>56.50</b>
343	1000	Enzianblau	61.0956.04	<b>56.50</b>
343	1000	Anthrazitgrau	61.0957.06	<b>56.50</b>

### Ablageboden

aus Stahlblech, Lichtgrau RAL 7035



Breite	Tiefe	Höhe	Art-Nr.	Preis
995	500	30	61.0228.02	<b>131.50</b>

### Auflageboden

aus Stahlblech, inkl. Multiplex-Werkbankplatte 30 mm, Lichtgrau RAL 7035



Breite	Tiefe	Höhe	Art-Nr.	Preis
995	500	30	61.0229.02	<b>253.10</b>

# Stellwände

## Auflageboden

aus Stahlblech, Lichtgrau RAL 7035



Breite	Tiefe	Höhe	Art-Nr.	Preis
995	500	30	61.0230.02	<b>131.50</b>

## Auflageboden

aus Stahlblech, inkl.Riffelgummimatte schwarz, Lichtgrau RAL 7035



Breite	Tiefe	Höhe	Art-Nr.	Preis
995	500	30	61.0231.02	<b>154.60</b>

## Modularer Einhängeschrank



Breite	Tiefe	Höhe	Ausführung	Art-Nr.	Preis
455	195	670	RAL 7035 Lichtgrau, RAL 5010 Enzianblau	61.0232.02	<b>237.20</b>
455	195	670	RAL 7035 Lichtgrau, RAL 7016 Anthrazitgrau	61.0233.02	<b>237.20</b>

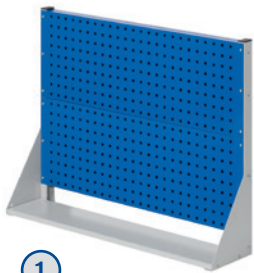
## Lagersichtkästen, Grösse 5-8

mit Aufhängeleiste für Schlitzplatten

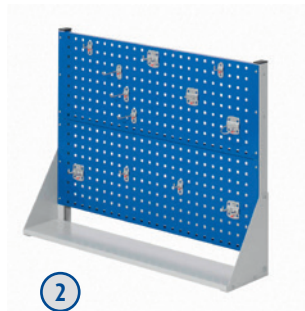


Grösse	Platzbedarf	Blau		Rot		Gelb	
		Art.-Nr.	Preis	Art.-Nr.	Preis	Art.-Nr.	Preis
5	2 Schlitz breit, 4 Schlitz hoch	61.0624.08	<b>7.20</b>	61.0625.09	<b>7.20</b>	61.0626.10	<b>7.20</b>
6	2 Schlitz breit, 4 Schlitz hoch	61.0627.08	<b>4.30</b>	61.0628.09	<b>4.30</b>	61.0629.10	<b>4.30</b>
7	1,5 Schlitz breit, 3 Schlitz hoch	61.0630.08	<b>2.-</b>	61.0631.09	<b>2.-</b>	61.0632.10	<b>2.-</b>
8	1,5 Schlitz breit, 2 Schlitz hoch	61.0633.08	<b>1.10</b>	61.0634.09	<b>1.10</b>	61.0635.10	<b>1.10</b>

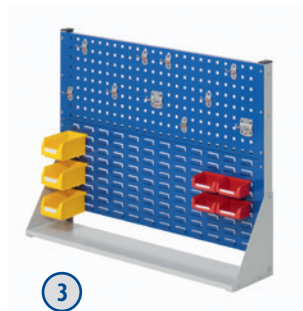
- ▶ Informationen zu den Lagersichtkästen finden Sie auf Seite 32/33.
- ▶ Passende Haken und Werkzeughalter finden ab Seite xx.



1



2



3



4

### Stellwand mit Loch-/ Schlitzplatten einseitig, Grösse 2

Breite 1000, Tiefe 240 mm, Höhe 760 mm

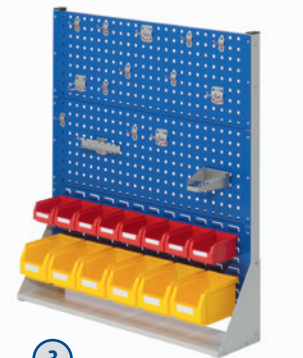
Nr.	Loch-/ Schlitzplatten	Ausstattungen	Plattenfarbe RAL 7035 Lichtgrau		Plattenfarbe RAL 5010 Enzianblau		Plattenfarbe RAL 7016 Anthrazitgrau	
			Art.-Nr.	Preis	Art.-Nr.	Preis	Art.-Nr.	Preis
1	2/0	leer	61.0234.02	270.50	61.0235.04	270.50	61.0236.06	270.50
2	2/0	1 x Werkzeughaltersortiment 12-teilig	61.0237.02	316.40	61.0238.04	316.40	61.0239.06	316.40
3	1/1	1 x Werkzeughaltersortiment 10-teilig, Lagersichtkästen: 3 x Grösse 7, 4 x Grösse 8	61.0240.02	314.90	61.0241.04	314.90	61.0242.06	314.90
4	0/2	Lagersichtkästen: 12 x Grösse 6, 16 x Grösse 7, 24 x Grösse 8	61.0243.02	414.10	-	-	-	-



1



2



3



4

### Stellwand mit Loch-/ Schlitzplatten einseitig, Grösse 3

Breite 1000, Tiefe 240 mm, Höhe 1100 mm

Nr.	Loch-/ Schlitzplatten	Ausstattungen	Plattenfarbe RAL 7035 Lichtgrau		Plattenfarbe RAL 5010 Enzianblau		Plattenfarbe RAL 7016 Anthrazitgrau	
			Art.-Nr.	Preis	Art.-Nr.	Preis	Art.-Nr.	Preis
1	2/1	leer	61.0244.02	323.30	61.0245.04	323.30	61.0246.06	323.30
2	1/2	1 x Werkzeughaltersortiment 10-teilig, 1 x Stahlboden 450 mm, 2 x Dornträger, Lagersichtkästen: 2 x Grösse 7, 2 x Grösse 8, 4 x Grösse 6	61.0247.02	478.10	61.0248.04	478.10	61.0249.06	478.10
3	2/1	1 x Werkzeughaltersortiment 15-teilig, Lagersichtkäs- ten: 6 x Grösse 6, 8 x Grösse 7	61.0250.02	456.30	61.0251.04	456.30	61.0252.06	456.30
4	0/3	Lagersichtkästen: 6 x Grösse 6, 16 x Grösse 8, 48 x Grösse 7	61.0253.02	504.30	-	-	-	-

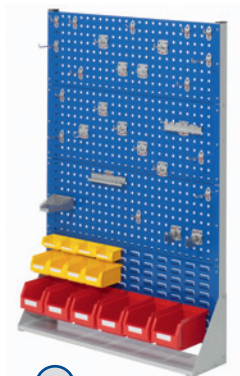
# Stellwände



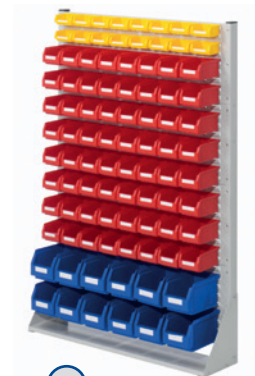
①



②



③

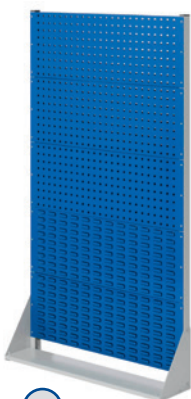


④

## Stellwand mit Loch-/ Schlitzplatten einseitig, Größe 4

Breite 1000 mm, Tiefe 240 mm, Höhe 1450 mm

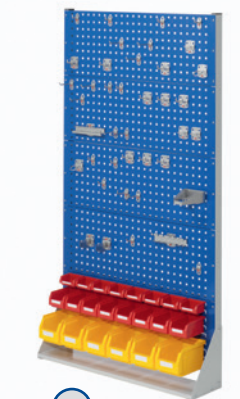
Nr.	Loch-/ Schlitzplatten	Ausstattungen	Plattenfarbe RAL 7035 Lichtgrau		Plattenfarbe RAL 5010 Enzianblau		Plattenfarbe RAL 7016 Anthrazitgrau	
			Art.-Nr.	Preis	Art.-Nr.	Preis	Art.-Nr.	Preis
1	3/1	leer	61.0254.02	419.50	61.0255.04	419.50	61.0256.06	419.50
2	2/2	1 x Werkzeughaltersortiment 28-teilig, 1 x Stahlboden 450 mm, 2 x Dornträger, Lagersichtkästen: 4 x Grösse 6, 2 x Grösse 7	61.0257.02	697.70	61.0258.04	697.70	61.0259.06	697.70
3	3/1	1 x Werkzeughaltersortiment 28-teilig, Lagersichtkästen: 4 x Grösse 7, 4 x Grösse 8, 6 x Grösse 6,	61.0260.02	623.60	61.0261.04	623.60	61.0900.06	623.60
4	0/4	Lagersichtkästen: 12 x Grösse 6, 16 x Grösse 8, 64 x Grösse 7	61.0901.02	675.50	-	-	-	-



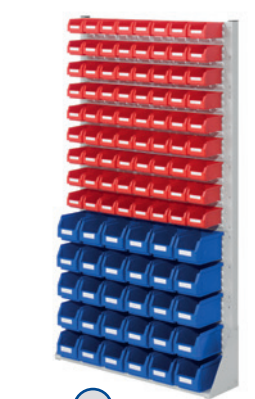
①



②



③

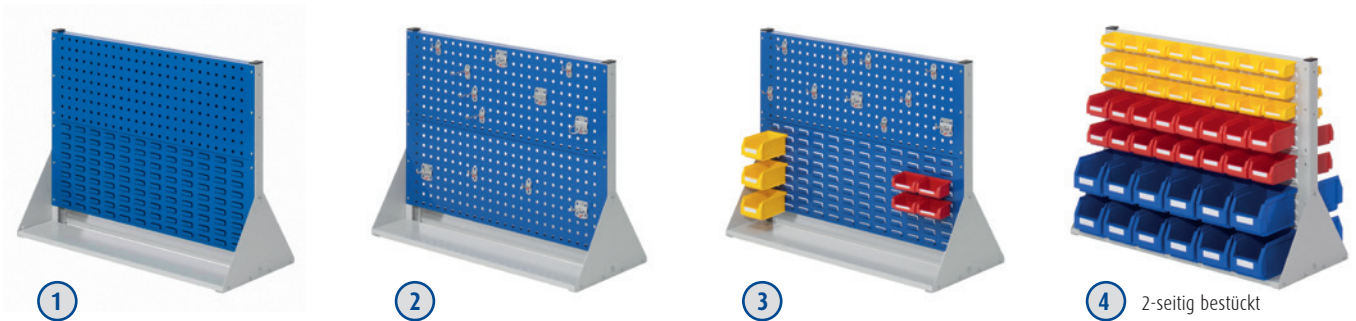


④

## Stellwand mit Loch-/ Schlitzplatten einseitig, Größe 5

Breite 1000 mm, Tiefe 240 mm, Höhe 1790 mm

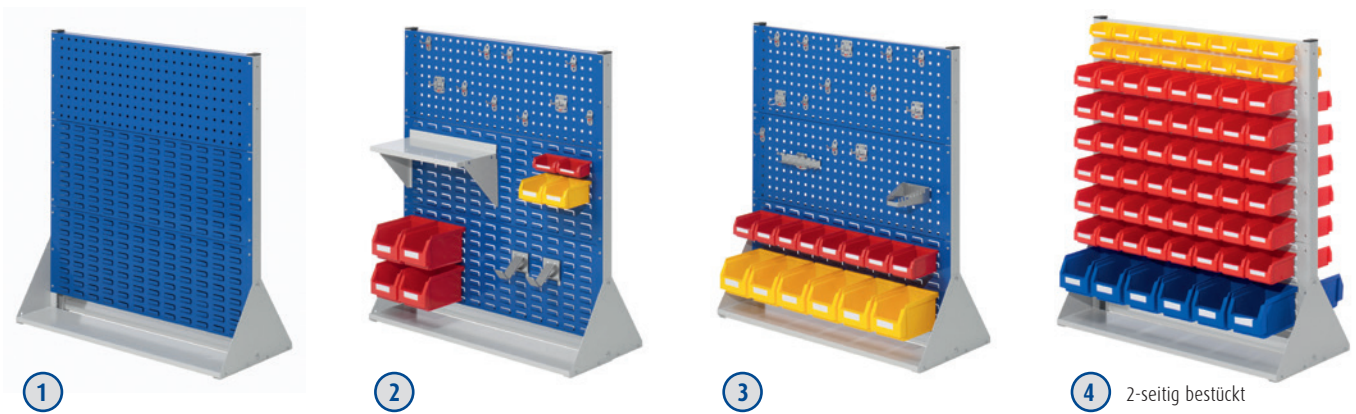
Nr.	Loch-/ Schlitzplatten	Ausstattungen	Plattenfarbe RAL 7035 Lichtgrau		Plattenfarbe RAL 5010 Enzianblau		Plattenfarbe RAL 7016 Anthrazitgrau	
			Art.-Nr.	Preis	Art.-Nr.	Preis	Art.-Nr.	Preis
1	3/2	leer	61.0902.02	513.60	61.0903.04	513.60	61.0904.06	513.60
2	3/2	1 x Werkzeughaltersortiment 40-teilig, 1 x Formularhalter A4, 1 x Stahlboden 950 mm, 2 x Dornträger, 1 x Rohrträger, 1 x Universalhalter, 9 x Lagersichtkästen Grösse 7	61.0905.02	907.70	61.0906.04	907.70	61.0907.06	907.70
3	4/1	1 x Werkzeughaltersortiment 40-teilig, Lagersichtkästen: 6 x Grösse 6, 8 x Grösse 7, 8 x Grösse 8	61.0908.02	777.50	61.0909.04	777.50	61.0910.06	777.50
4	0/5	Lagersichtkästen: 30 x Grösse 6, 72 x Grösse 7	61.0911.02	865.20	-	-	-	-



### Stellwand mit Loch-/ Schlitzplatten doppelseitig, Grösse 2

Breite 1000, Tiefe 430 mm, Höhe 760 mm, Platten zweiseitig, einseitig bestückt

Nr.	Loch-/ Schlitzplatten	Ausstattungen	Plattenfarbe RAL 7035 Lichtgrau		Plattenfarbe RAL 5010 Enzianblau		Plattenfarbe RAL 7016 Anthrazitgrau	
			Art.-Nr.	Preis	Art.-Nr.	Preis	Art.-Nr.	Preis
1	2/2	leer	61.0912.02	461.70	61.0913.04	461.70	61.0914.06	461.70
2	4/0	1 x Werkzeughaltersortiment 12-teilig	61.0915.02	504.70	61.0916.04	504.70	61.0917.06	504.70
3	2/2	1 x Werkzeughaltersortiment 10-teilig, Lagersichtkästen: 3 x Grösse 7, 4 x Grösse 8	61.0918.02	504.70	61.0919.04	504.70	61.0920.06	504.70
4	0/4	Lagersichtkästen: 24 x Grösse 6, 32 x Grösse 7, 48 x Grösse 8	61.0921.02	745.50	-	-	-	-



### Stellwand mit Loch-/ Schlitzplatten doppelseitig, Grösse 3

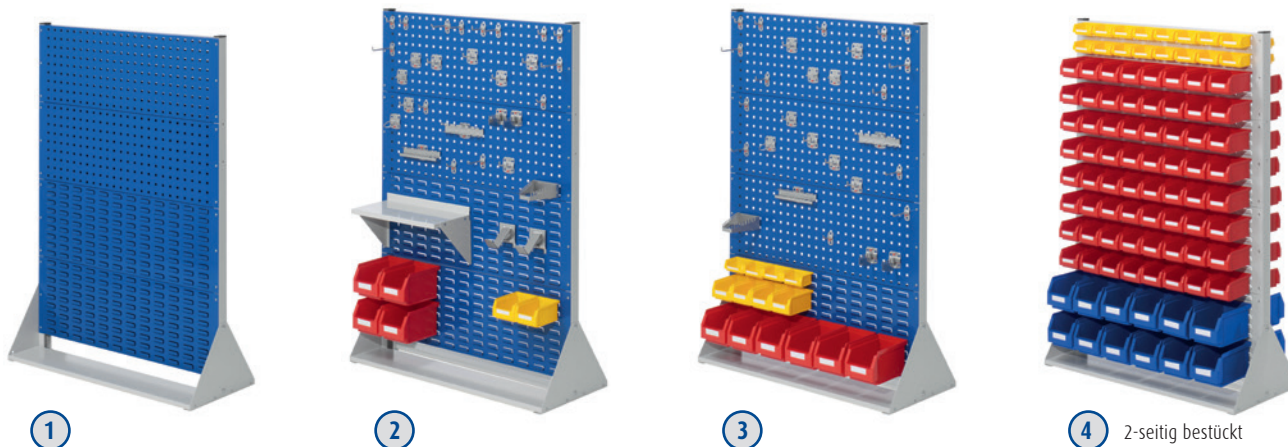
Breite 1000, Tiefe 430 mm, Höhe 1100 mm, Platten zweiseitig, einseitig bestückt

Nr.	Loch-/ Schlitzplatten	Ausstattungen	Plattenfarbe RAL 7035 Lichtgrau		Plattenfarbe RAL 5010 Enzianblau		Plattenfarbe RAL 7016 Anthrazitgrau	
			Art.-Nr.	Preis	Art.-Nr.	Preis	Art.-Nr.	Preis
1	2/4	leer	61.0922.02	571.10	61.0923.04	571.10	61.0924.06	571.10
2	2/4	1 x Werkzeughaltersortiment 10-teilig, 1 x Stahlboden 450 mm, 2 x Dornträger, Lagersichtkästen: 4 x Grösse 6, 2 x Grösse 7, 2 x Grösse 8	61.0925.02	725.70	61.0926.04	725.70	61.0927.06	725.70
3	4/2	1 x Werkzeughaltersortiment 15-teilig, Lagersichtkästen: 6 x Grösse 6, 8 x Grösse 7	61.0928.02	701.60	61.0929.04	701.60	61.0930.06	701.60
4	0/6	Lagersichtkästen: 12 x Grösse 6, 96 x Grösse 7, 32 x Grösse 8	61.0931.02	929.50	-	-	-	-

► Informationen zu den Lagersichtkästen finden Sie auf Seite 32/33. ► Passende Haken und Werkzeughalter finden auf Seite xx.



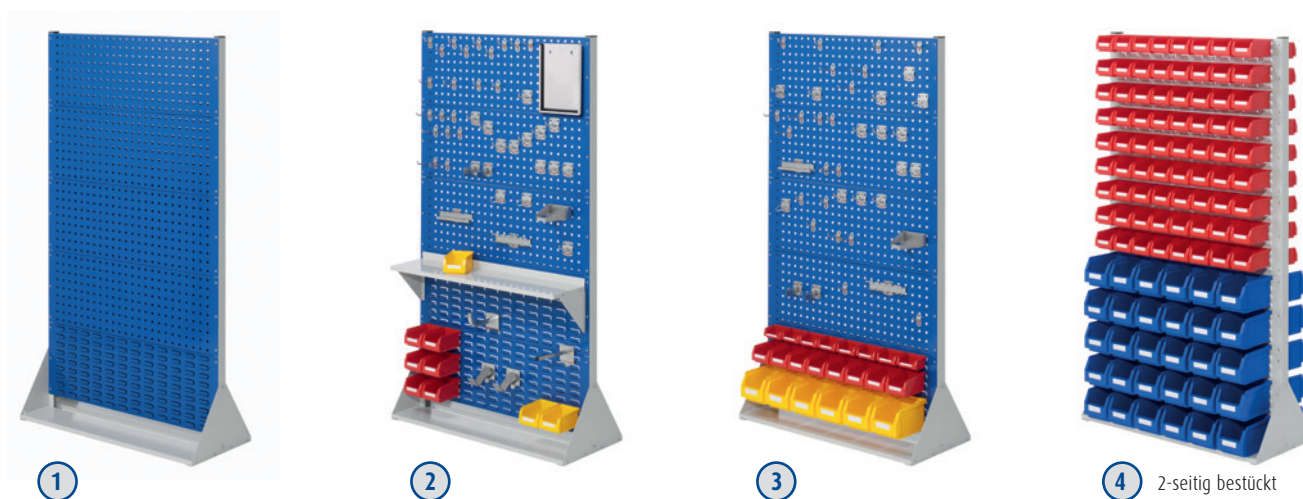
# Stellwände



## Stellwand mit Loch-/ Schlitzplatten doppelseitig, Grösse 4

Breite 1000, Tiefe 430 mm, Höhe 1450 mm, Platten zweiseitig, einseitig bestückt

Nr.	Loch-/ Schlitzplatten	Ausstattungen	Plattenfarbe RAL 7035 Lichtgrau		Plattenfarbe RAL 5010 Enzianblau		Plattenfarbe RAL 7016 Anthrazitgrau	
			Art.-Nr.	Preis	Art.-Nr.	Preis	Art.-Nr.	Preis
1	4/4	leer	61.0932.02	722.00	61.0933.04	722.00	61.0934.06	722.00
2	4/4	1 x Werkzeughaltersortiment 28-teilig, 1 x Stahlboden 450 mm, 2 x Dornträger, Lagersichtkästen: 4 x Grösse 6, 2 x Grösse 7	61.0935.02	1001.60	61.0936.04	1001.60	61.0937.06	1001.60
3	6/2	1 x Werkzeughaltersortiment 28-teilig, Lagersichtkästen: 6 x Grösse 6, 4 x Grösse 7, 4 x Grösse 8	61.0938.02	924.40	61.0939.04	924.40	61.0940.06	924.40
4	0/8	Lagersichtkästen: 24 x Grösse 6, 128 x Grösse 7, 32 x Grösse 8	61.0941.02	1230.50	-	-	-	-

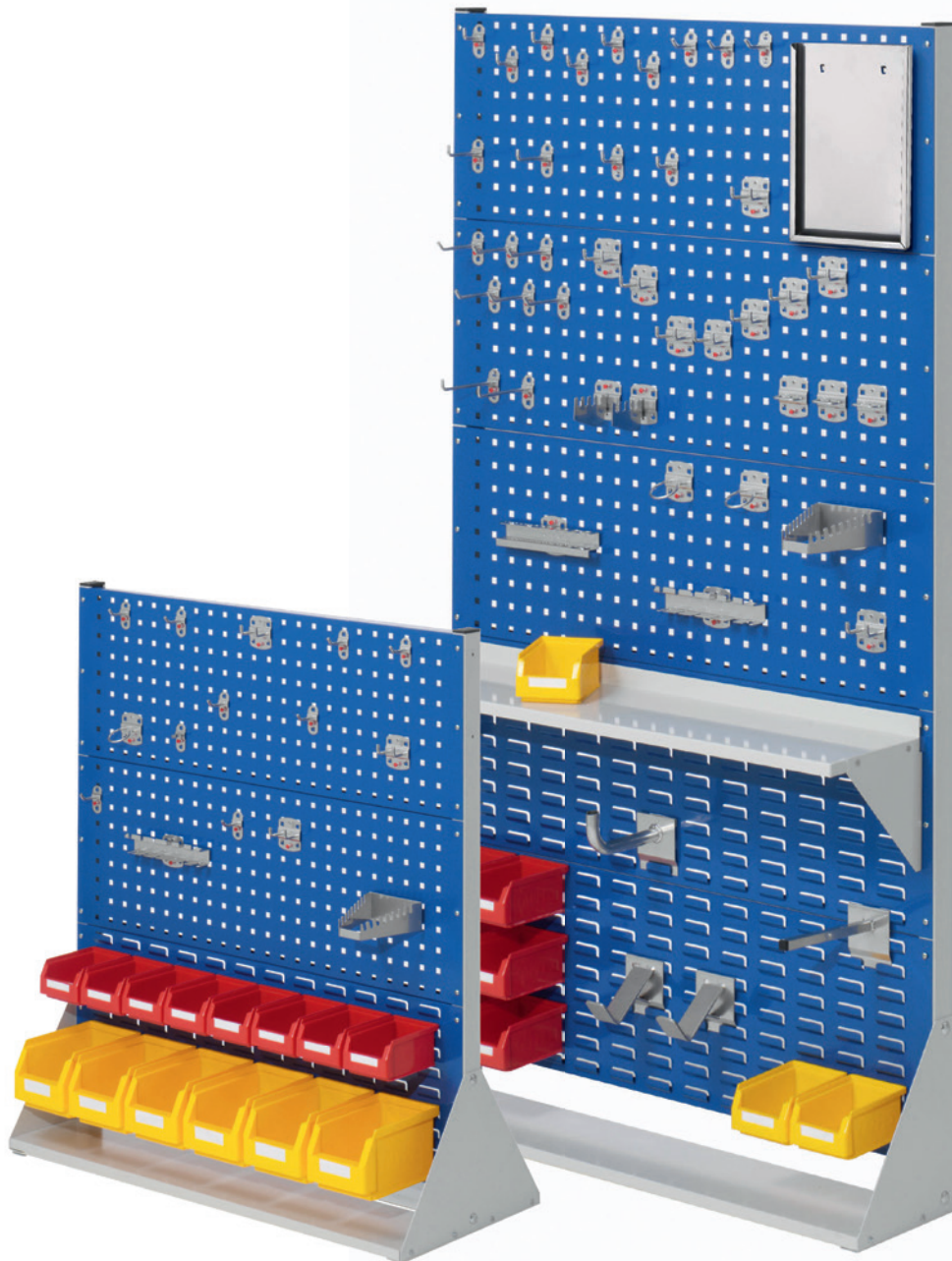


## Stellwand mit Loch-/ Schlitzplatten doppelseitig, Grösse 5

Breite 1000, Tiefe 430 mm, Höhe 1790 mm, Platten zweiseitig, einseitig bestückt

Nr.	Loch-/ Schlitzplatten	Ausstattungen	Plattenfarbe RAL 7035 Lichtgrau		Plattenfarbe RAL 5010 Enzianblau		Plattenfarbe RAL 7016 Anthrazitgrau	
			Art.-Nr.	Preis	Art.-Nr.	Preis	Art.-Nr.	Preis
1	8/2	leer	61.0942.02	865.50	61.0943.04	865.50	61.0944.06	865.50
2	6/4	1 x Werkzeughaltersortiment 40-teilig, 1 x Formularhalter A4, 1 x Stahlboden 950 mm, 2 x Dornträger, 1 x Rohrträger, 1 x Universalhalter, 9 x Lagersichtkästen Grösse 7	61.0945.02	1267.90	61.0946.04	1267.90	61.0947.06	1267.90
3	8/2	1 x Werkzeughaltersortiment 40-teilig, Lagersichtkästen: 6 x Grösse 6, 8 x Grösse 7, 8 x Grösse 8	61.0948.02	1133.70	61.0949.04	1133.70	61.0950.06	1133.70
4	0/10	Lagersichtkästen: 60 x Grösse 6, 144 x Grösse 7	61.0951.02	1572.10	-	-	-	-

► Informationen zu den Lagersichtkästen finden Sie auf Seite 32/33. ► Passende Haken und Werkzeughalter finden Sie ab Seite xx.



# Stellwand fahrbar

## Stellwände fahrbar

Die fahrbare Stellwand ist das rollende Material- und Werkzeuglager - Ihr nützlicher Helfer in der Werkstatt, Betrieb und in der Montagehalle. Sie sind besonders praktisch und helfen Zeit zu sparen. Arbeitsvorgänge können ortsungebunden organisiert werden.

### Das bietet die Stellwand fahrbar:

- ▶ Drei verschiedene Höhen: 890, 1230 oder 1580 mm
- ▶ Nachträgliches Verändern/Austauschen von Modullochplatten und Schlitzplatten möglich
- ▶ Schlag- und kratzfeste Kunststoffbeschichtung
- ▶ Fahrmodul RAL 7035 Lichtgrau
- ▶ Doppelseitig Loch-/Schlitzplatten
- ▶ Ergonomische Handgriffe
- ▶ Standard mit 2 Bock- und 2 Lenkrollen mit Feststeller gemäss EN 1757-3, Rollen grau, spurlos



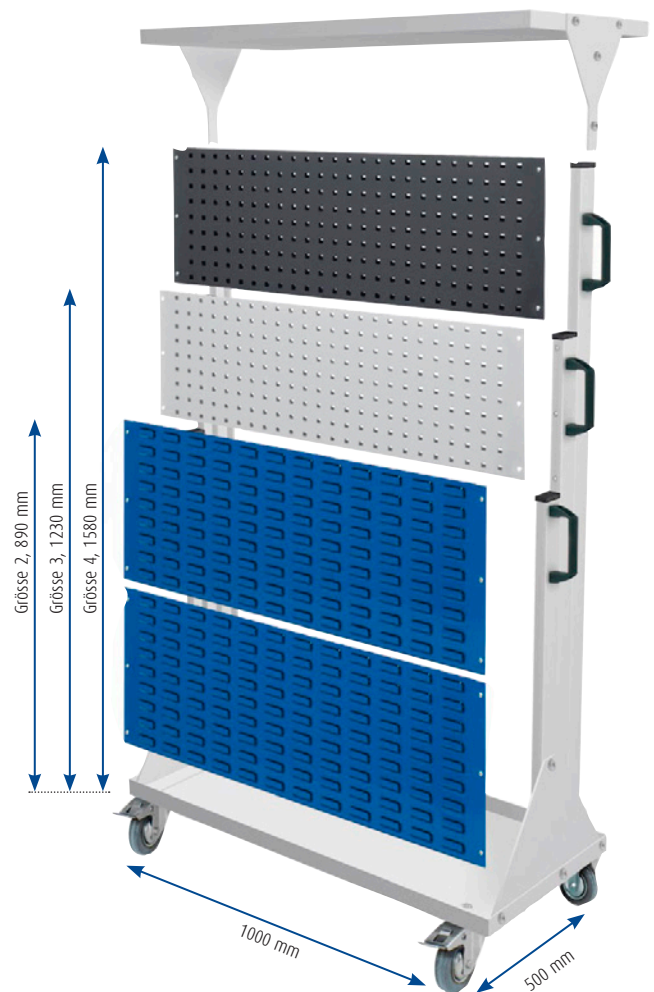
RAL 7035  
Lichtgrau



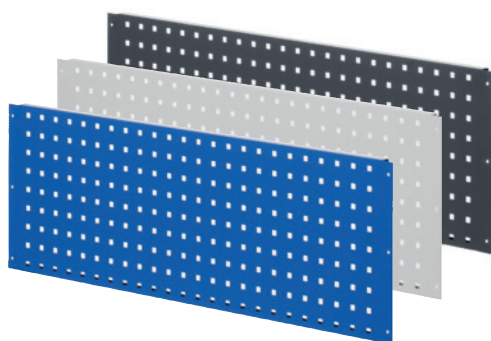
RAL 5010  
Enzianblau



RAL 7016  
Anthrazitgrau

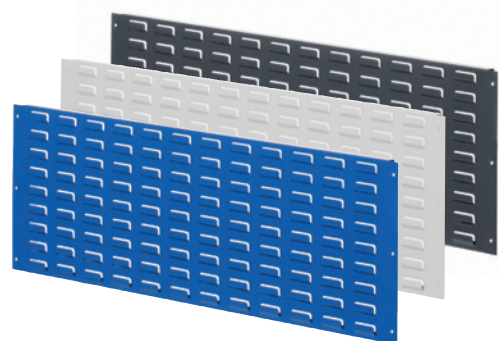


## Modullochplatten



Höhe	Breite	Farbe	Art-Nr.	Preis
343	1000	RAL 7035 Lichtgrau	61.0952.02	54.70
343	1000	RAL 5010 Enzianblau	61.0953.04	54.70
343	1000	RAL 7016 Anthrazitgrau	61.0954.06	54.70

## Modulschlitzplatten



Höhe	Breite	Farbe	Art-Nr.	Preis
343	1000	RAL 7035 Lichtgrau	61.0955.02	56.50
343	1000	RAL 5010 Enzianblau	61.0956.04	56.50
343	1000	RAL 7016 Anthrazitgrau	61.0957.06	56.50

▶ Informationen zu den Lagersichtkästen finden Sie auf Seite 32/33. ▶ Passende Haken und Werkzeughalter finden Sie ab Seite xx.

### Fahrmodul ohne Platten, doppelseitig

inkl. 2 Lenkrollen mit Feststeller und 2 Bockrollen, Lichtgrau RAL 7035



Grösse	Höhe	max. Anzahl Platten/Höhe	Art-Nr.	Preis
2	890	2	61.0307.02	<b>425.90</b>
3	1230	3	61.0308.02	<b>422.30</b>
4	1580	4	61.0309.02	<b>463.80</b>

### Ablageboden

aus Stahlblech, Lichtgrau RAL 7035



Breite	Tiefe	Höhe	Art-Nr.	Preis
<b>995</b>	500	30	61.0228.02	<b>131.50</b>

### Auflageboden

aus Stahlblech, inkl. Multiplex-Werkbankplatte 30 mm, Lichtgrau RAL 7035



Breite	Tiefe	Höhe	Art-Nr.	Preis
<b>995</b>	500	30	61.0229.02	<b>253.10</b>

### Auflageboden

aus Stahlblech, Lichtgrau RAL 7035



Breite	Tiefe	Höhe	Art-Nr.	Preis
<b>995</b>	500	30	61.0230.02	<b>131.50</b>

### Auflageboden

aus Stahlblech, inkl. Riffelgummimatte schwarz, Lichtgrau RAL 7035



Breite	Tiefe	Höhe	Art-Nr.	Preis
<b>995</b>	500	30	61.0231.02	<b>154.60</b>

### Modularer Einhängeschrank

Gehäuse RAL 7035 Lichtgrau



Breite	Tiefe	Höhe	Türausführung	Art-Nr.	Preis
<b>455</b>	195	670	RAL 5010 Enzianblau	61.0232.02	<b>237.20</b>
<b>455</b>	195	670	RAL 7016 Anthrazitgrau	61.0233.02	<b>237.20</b>

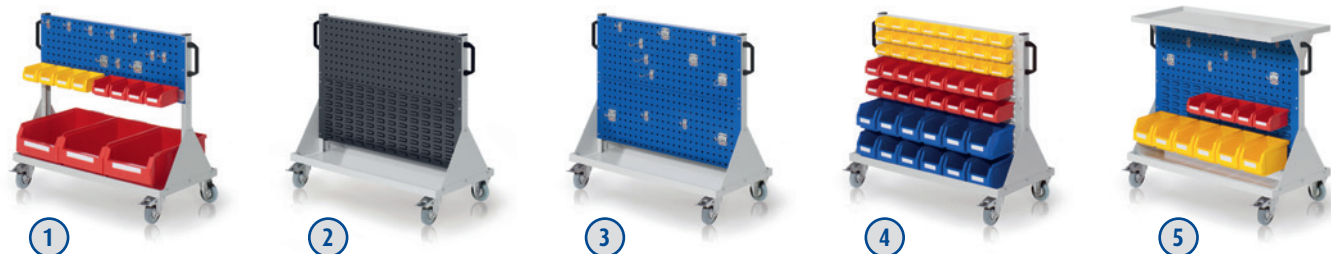


### Lagersichtkästen, Grösse 5-8

mit Aufhängeleiste für Schlitzplatten

Grösse	Platzbedarf	Blau		Rot		Gelb	
		Art.-Nr.	Preis	Art.-Nr.	Preis	Art.-Nr.	Preis
5	2 Schlitz breit, 4 Schlitz hoch	61.0624.08	<b>7.20</b>	61.0625.09	<b>7.20</b>	61.0626.10	<b>7.20</b>
6	2 Schlitz breit, 4 Schlitz hoch	61.0627.08	<b>4.30</b>	61.0628.09	<b>4.30</b>	61.0629.10	<b>4.30</b>
7	1,5 Schlitz breit, 3 Schlitz hoch	61.0630.08	<b>2.-</b>	61.0631.09	<b>2.-</b>	61.0632.10	<b>2.-</b>
8	1,5 Schlitz breit, 2 Schlitz hoch	61.0633.08	<b>1.10</b>	61.0634.09	<b>1.10</b>	61.0635.10	<b>1.10</b>

# Stellwand fahrbar



## Stellwand fahrbar mit Loch-/Schlitzplatten, Grösse 2

Höhe 890 mm (mit Auflageboden 930 mm), Breite 1000 mm, Tiefe 500 mm, Platten zweiseitig, einseitig bestückt

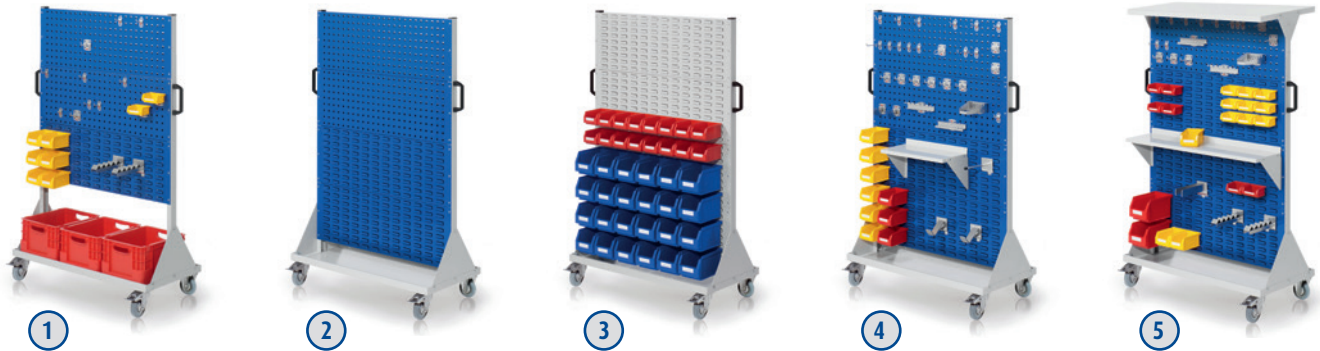
Nr.	Loch-/ Schlitzplatten	Ausstattungen	Plattenfarbe RAL 7035 Lichtgrau		Plattenfarbe RAL 5010 Enzianblau		Plattenfarbe RAL 7016 Anthrazitgrau	
			Art.-Nr.	Preis	Art.-Nr.	Preis	Art.-Nr.	Preis
1	2/0	1 x Werkzeughaltersortiment 10-teilig, 1x Lagersichtkassenhalter 990 mm, Lagersichtkästen: 3 x Grösse 2, 8 x Grösse 7	61.0262.02	<b>676.20</b>	61.0263.04	<b>676.20</b>	61.0264.06	<b>676.20</b>
2	2/2	leer	61.0265.02	<b>648.20</b>	61.0266.04	<b>648.20</b>	61.0267.06	<b>648.20</b>
3	4/0	1 x Werkzeughaltersortiment 12-teilig	61.0268.02	<b>691.20</b>	61.0269.04	<b>691.20</b>	61.0270.06	<b>691.20</b>
4	0/4	Lagersichtkästen: 12 x Grösse 6, 16 x Grösse 7, 24 x Grösse 8	61.0271.02	<b>678.50</b>	-	-	-	-
5	2/2	1 x Auflageboden aus Stahlblech, 1 x Werkzeughaltersortiment 10-teilig, Lagersichtkästen: 6 x Grösse 6, 5 x Grösse 7	61.0274.02	<b>854.80</b>	61.0275.04	<b>854.80</b>	61.0276.06	<b>854.80</b>



## Stellwand fahrbar mit Loch-/Schlitzplatten, Grösse 3

Höhe 1230 mm (mit Ablageboden 1270 mm), Breite 1000 mm, Tiefe 500 mm, Platten zweiseitig, einseitig bestückt

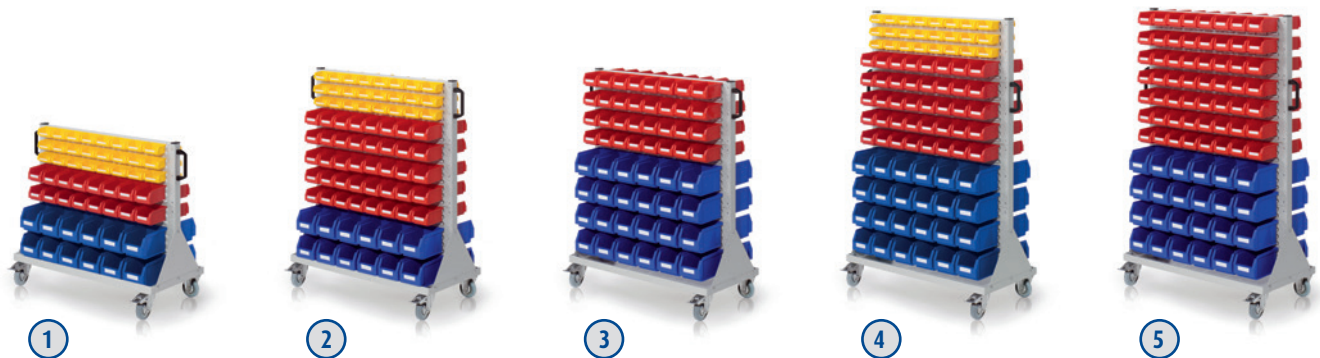
Nr.	Loch-/Schlitzplatten	Ausstattungen	Plattenfarbe RAL 7035 Lichtgrau		Plattenfarbe RAL 5010 Enzianblau		Plattenfarbe RAL 7016 Anthrazitgrau	
			Art.-Nr.	Preis	Art.-Nr.	Preis	Art.-Nr.	Preis
1	4/0	1 x Werkzeughaltersortiment 12-teilig, 1x Lagersichtkassenhalter 990 mm, Lagersichtkästen: 3 x Grösse 2, 8 x Grösse 7	61.0277.02	<b>797.80</b>	61.0278.04	<b>797.80</b>	61.0279.06	<b>797.80</b>
2	4/2	leer	61.0280.02	<b>754.10</b>	61.0281.04	<b>754.10</b>	61.0282.06	<b>754.10</b>
3	4/2	1 x Werkzeughaltersortiment 15-teilig, Lagersichtkästen: 6 x Grösse 6, 4 x Grösse 7	61.0283.02	<b>876.80</b>	61.0284.04	<b>876.80</b>	61.0285.06	<b>876.80</b>
4	0/6	Lagersichtkästen: 12 x Grösse 6, 40 x Grösse 7, 24 x Grösse 8	61.0286.02	<b>792.50</b>	-	-	-	-
5	2/4	1 x Ablageboden aus Stahlblech, 1 x Werkzeughaltersortiment 10-teilig, 1 x Stahlboden 450 mm, 2 x Universalhalter, Lagersichtkästen: 6 x Grösse 6, 4 x Grösse 7, 2 x Grösse 8	61.0289.02	<b>1036.70</b>	61.0290.04	<b>1036.70</b>	61.0291.06	<b>1036.70</b>



### Stellwand fahrbar mit Loch-/Schlitzplatten, Grösse 4

Höhe 1580 mm (mit Ablageboden 1620 mm), Breite 1000 mm, Tiefe 500 mm, Platten zweiseitig, einseitig bestückt

Nr.	Loch-/Schlitzplatten	Ausstattungen	Plattenfarbe RAL 7035 Lichtgrau		Plattenfarbe RAL 5010 Enzianblau		Plattenfarbe RAL 7016 Anthrazitgrau	
			Art.-Nr.	Preis	Art.-Nr.	Preis	Art.-Nr.	Preis
1	4/2	1 x Werkzeughaltersortiment 10-teilig, 2 x Lagersichtkassenhalter, 2 x Wellenträger, Lagersichtkästen: 6 x Grösse 7, 2 x Grösse 8, 3 x Transportbehälter 400 x 300 x H 220 mm	61.0292.02	1012.70	61.0293.04	1012.70	61.0294.06	1012.70
2	4/4	leer	61.0295.02	908.50	61.0296.04	908.50	61.0297.06	908.50
3	0/8	24 x Lagersichtkästen Grösse 6, 16 x Lagersichtkästen Grösse 7	61.0298.02	1211.90	-	-	-	-
4	4/4	1 x Werkzeughaltersortiment 28-teilig, 1 x Stahlboden 450 mm, 1 x Universalhalter, 2 x Dornträger, 9 x Lagersichtkästen Grösse 7	61.0301.02	1197.40	61.0302.04	1197.40	61.0303.06	1197.40
5	2/6	1 x Ablageboden aus Stahlblech, 1 x Werkzeughaltersortiment 18-teilig, 1 x Stahlboden 950 mm, 1 x Gabelträger, 2 x Wellenträger, Lagersichtkästen: 2 x Grösse 6, 3 x Grösse 7, 15 x Grösse 8	61.0304.02	1354.40	61.0305.04	1354.40	61.0306.06	1354.40



### Stellwand fahrbar

Platten zweiseitig, zweiseitig bestückt, Plattenfarbe RAL 7035 Lichtgrau

Nr.	Loch-/ Schlitzplatten	Ausstattungen	Art.-Nr.	Preis
1	0/4	Lagersichtkästen: 24 x Grösse 6, 32 x Grösse 7, 48 x Grösse 8	61.0272.02	932.-
2	0/6	Lagersichtkästen: 24 x Grösse 6, 80 x Grösse 7, 48 x Grösse 8	61.0287.02	1163.30
3	0/6	Lagersichtkästen: 48 x Grösse 6, 64 x Grösse 7	61.0288.02	1185.10
4	0/8	Lagersichtkästen: 48 x Grösse 6, 80 x Grösse 7, 48 x Grösse 8	61.0299.02	1448.40
5	0/8	Lagersichtkästen: 48 x Grösse 6, 112 x Grösse 7	61.0300.02	1461.50

- Informationen zu den Lagersichtkästen finden Sie auf Seite 32/33.
- Passende Haken und Werkzeughalter finden Sie ab Seite xx.

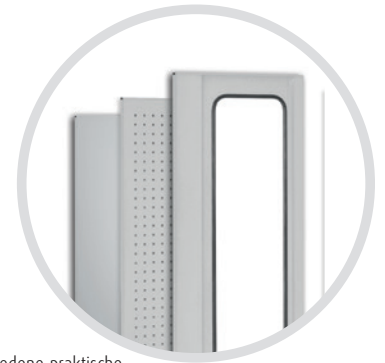
# Auszugschränke vertikal

## Auszugschränke vertikal

Auszugschränke vertikal schaffen Ordnung und Übersicht. Werkzeuge, Schlüsselprofile, etc. werden auf engstem Raum gelagert und sind jederzeit griffbereit. Die Vertikalschränke sind entweder nur mit Auszügen oder einer Kombination mit Stahlböden und Schubladen ausgestattet. Es wird eine Wand- oder Bodenverankerung empfohlen.

### Das bieten die Auszugschränke vertikal:

- ▶ Stabile Stahlblechkonstruktion
- ▶ Schlag- und kratzfeste Kunststoffbeschichtung
- ▶ Glatte Fronten durch vorgebaute Türen
- ▶ Öffnungswinkel über 200°
- ▶ Teleskopgeführte Schubladen mit Vollauszug
- ▶ Vertikalauszüge teleskopschienengeführt
- ▶ Vollauszug mit beidseitiger Systemlochung
- ▶ Auszugsbelastung 100 kg g.v.L.
- ▶ Nutzfläche 428 x 1720 mm / 12 x 46 Löcher
- ▶ Nutztiefe 90 mm pro Seite
- ▶ Verzinkte Fachböden, Tragkraft 80 kg g.v.L.
- ▶ Verstellbarkeit 25 mm Raster
- ▶ Dreiriegeliges Sicherheits-Zylinderschloss
- ▶ mit Wandverankerung
- ▶ Schubladenbelastung 110 kg
- ▶ Korpus Standard in RAL 7035 Lichtgrau



verschiedene praktische Türausführungen



### Auszugschrank vertikal, Modell 1

Breite 1000 mm, Höhe 1950 mm, Tiefe 600 mm

Auszüge	Fachböden	Türe	RAL 7035 Lichtgrau		RAL 5010 Enzianblau		RAL 7016 Anthrazitgrau	
			Art.-Nr.	Preis	Art.-Nr.	Preis	Art.-Nr.	Preis
2	3, B= 500 mm, TL 80 kg	Doppelwandtüre	61.0343.02	<b>2641.90</b>	61.0344.04	<b>2641.90</b>	61.0345.06	<b>2641.90</b>
2	3, B= 500 mm, TL 80 kg	Lochplattentüre	61.0346.02	<b>2647.20</b>	61.0347.04	<b>2647.20</b>	61.0348.06	<b>2647.20</b>
2	3, B= 500 mm, TL 80 kg	Sichtfenstertüre	61.0349.02	<b>2985.10</b>	61.0350.04	<b>2985.10</b>	61.0351.06	<b>2985.10</b>

### Auszugschrank vertikal, Modell 2

Breite 1000 mm, Höhe 1950 mm, Tiefe 600 mm, 2 Schubladen à HxB = 100 x 500 mm, TL = 110 kg

Auszüge	Fachböden	Türe	RAL 7035 Lichtgrau		RAL 5010 Enzianblau		RAL 7016 Anthrazitgrau	
			Art.-Nr.	Preis	Art.-Nr.	Preis	Art.-Nr.	Preis
2	3, B= 500 mm, TL 80 kg	Doppelwandtüre	61.0361.02	<b>2972.50</b>	61.0362.04	<b>2972.50</b>	61.0363.06	<b>2972.50</b>
2	3, B= 500 mm, TL 80 kg	Lochplattentüre	61.0364.02	<b>2977.90</b>	61.0365.04	<b>2977.90</b>	61.0366.06	<b>2977.90</b>
2	3, B= 500 mm, TL 80 kg	Sichtfenstertüre	61.0367.02	<b>3320.90</b>	61.0368.04	<b>3320.90</b>	61.0369.06	<b>3320.90</b>

### Auszugschrank vertikal, Modell 3

Breite 1000 mm, Höhe 1950 mm, Tiefe 600 mm

Auszüge	Türe	RAL 7035 Lichtgrau		RAL 5010 Enzianblau		RAL 7016 Anthrazitgrau	
		Art.-Nr.	Preis	Art.-Nr.	Preis	Art.-Nr.	Preis
4	Doppelwandtüre	61.0370.02	<b>3326.20</b>	61.0371.04	<b>3326.20</b>	61.0372.06	<b>3326.20</b>
4	Lochplattentüre	61.0373.02	<b>3331.50</b>	61.0374.04	<b>3331.50</b>	61.0375.06	<b>3331.50</b>
4	Sichtfenstertüre	61.0376.02	<b>3674.60</b>	61.0377.04	<b>3674.60</b>	61.0378.06	<b>3674.60</b>

### Auszugschrank vertikal, Modell 4

Breite 1000 mm, Höhe 1950 mm, Tiefe 600 mm

Auszüge	Türe	RAL 7035 Lichtgrau		RAL 5010 Enzianblau		RAL 7016 Anthrazitgrau	
		Art.-Nr.	Preis	Art.-Nr.	Preis	Art.-Nr.	Preis
3	Doppelwandtüre	61.0352.02	<b>2815.80</b>	61.0353.04	<b>2815.80</b>	61.0354.06	<b>2815.80</b>
3	Lochplattentüre	61.0355.02	<b>2821.20</b>	61.0356.04	<b>2821.20</b>	61.0357.06	<b>2821.20</b>
3	Sichtfenstertüre	61.0358.02	<b>3164.20</b>	61.0359.04	<b>3164.20</b>	61.0360.06	<b>3164.20</b>

▶ Informationen zu den Lagersichtkästen finden Sie auf Seite 32/33. ▶ Passende Haken und Werkzeughalter finden Sie ab Seite xx.



### Schublade

Breite 500 mm



		RAL 7035 Lichtgrau		RAL 5010 Enzianblau		RAL 7016 Anthrazitgrau	
Höhe	Traglast	Art.-Nr.	Preis	Art.-Nr.	Preis	Art.-Nr.	Preis
100	110	61.0381.02	177.90	61.0382.04	177.90	61.0383.06	177.90
125	110	61.0384.02	181.20	61.0385.04	181.20	61.0386.06	181.20
175	110	61.0387.02	187.10	61.0388.04	187.10	61.0389.06	187.10

### Fachboden, verzinkt



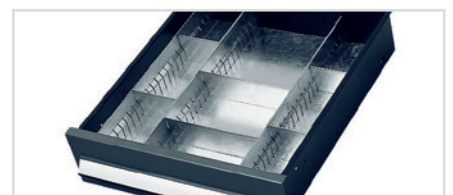
Breite	Traglast	Art.-Nr.	Preis
500	80 rechts	61.0379.05	56.10

### Auszugsboden, verzinkt



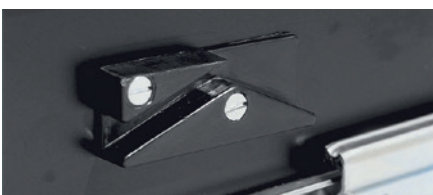
Breite	Traglast	Art.-Nr.	Preis
500	110	61.0380.05	123.80

### Einteilungsset für Schublade, verzinkt



Höhe	Art.-Nr.	Preis
100	61.0390.05	64.60
125	61.0391.05	74.40
175	61.0392.05	81.70

### Schubladenverriegelung



Art.-Nr.	Preis
61.0393.05	91.80

### Bodenverankerungsset, RAL 7035 Lichtgrau



Art.-Nr.	Preis
61.0394.02	28.50

### Seitenwandverkleidung



Höhe	Breite	Seite	Art.-Nr.	Preis
455	497	links	61.0328.02	37.10
455	497	rechts	61.0329.02	37.10



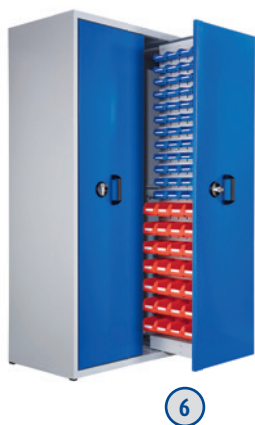
# Zugwagenschränke vertikal

## Zugwagenschränke vertikal

Zugwagenschränke zeichnen sich durch besonders breite und stabile Schrankauszüge aus, die es mit Systemlochung sowie Schlitzprägung wahlweise gibt. Größere Werkzeuge und Maschinen können platzsparend und sicher gelagert werden. Die Schlitzplattenauszüge bieten ausreichend Platz zur Anbringung von Lagersichtkästen oder Universalhaltern. Es wird eine Wandverankerung empfohlen.

### Das bieten die Zugwagenschränke vertikal:

- ▶ Vertikalauszüge auf Spezial-Teleskopschienen
- ▶ Vollauszug mit beidseitiger Systemlochung und/oder Schlitzprägung
- ▶ Stabile Stahlblechkonstruktion
- ▶ Schlag- und kratzfeste Kunststoffbeschichtung
- ▶ Korpus Standard in RAL 7035 Lichtgrau
- ▶ Fronten RAL 5010 Enzianblau oder RAL 7016 Anthrazitgrau
- ▶ Auszugsbelastung 200 kg g.v.L.
- ▶ Nutzfläche 428 x 1640 mm/12 x 44 Löcher
- ▶ Nutztiefe 240 mm pro Seite
- ▶ Sicherheits-Zylinderschloss
- ▶ Auszugssperre



### Zugwagenschrank vertikal mit Schlitzplatten, einseitig bestückt

Breite 590 mm, Höhe 2000 mm, Tiefe 600 mm

Modell	Ausstattung	Auszug	Fronten RAL 5010 Enzianblau		Fronten RAL 7016 Anthrazitgrau	
			Art.-Nr.	Preis	Art.-Nr.	Preis
1	88 x Lagersichtkästen Grösse 8	1	61.0395.04	<b>2937.80</b>	61.0398.06	<b>2937.80</b>
2	60 x Lagersichtkästen Grösse 7	1	61.0401.04	<b>2965.30</b>	61.0404.06	<b>2965.30</b>
3	33 x Lagersichtkästen Grösse 6	1	61.0407.04	<b>2990.90</b>	61.0410.06	<b>2990.90</b>
4	Lagersichtkästen: 28 x Grösse 7, 48 x Grösse 8	1	61.0414.04	<b>2952.10</b>	61.0417.06	<b>2952.10</b>

### Zugwagenschrank vertikal mit Schlitzplatten ein Auszug, einseitig bestückt

Breite 1100 mm, Höhe 2000 mm, Tiefe 600 mm

Modell	Ausstattung	Auszug	Fronten RAL 5010 Enzianblau		Fronten RAL 7016 Anthrazitgrau	
			Art.-Nr.	Preis	Art.-Nr.	Preis
5	Lagersichtkästen: 33 x Grösse 6	2	61.0419.04	<b>4682.40</b>	61.0422.06	<b>4682.40</b>
6	Lagersichtkästen: 28 x Grösse 7, 48 x Grösse 8	2	61.0425.04	<b>4643.60</b>	61.0426.06	<b>4643.60</b>
7	Lagersichtkästen: 12 x Grösse 6, 20 x Grösse 7, 28 x Grösse 8	2	61.0427.04	<b>4659.50</b>	61.0428.06	<b>4659.50</b>

### Ausstattungs-Set für die zweite Auszugsseite zu Zugwagenschrank, vertikal

Set	Ausstattung	Art.-Nr.	Preis
1	Lagersichtkästen: 33 x Grösse 6	61.0431.10	<b>170.20</b>
2	Lagersichtkästen: 60 x Grösse 7	61.0434.10	<b>144.60</b>
3	Lagersichtkästen: 88 x Grösse 8	61.0435.08	<b>117.20</b>
4	Lagersichtkästen: 28 x Grösse 7, 48 x Grösse 8	61.0438.11	<b>131.40</b>
5	Lagersichtkästen: 12 x Grösse 6, 20 x Grösse 7, 28 x Grösse 8	61.0439.11	<b>147.40</b>

### Zugwagenschrank mit 2 Auszügen

Breite 1100 mm, 1 Auszug mit 2 Loch- und 1 Auszug mit 2 Schlitzplatten, Höhe 2000 mm, Tiefe 600 mm

Modell	Anz. Lochplatte	Anz. Schlitzplatte	Auszüge	RAL 5010 Enzianblau		RAL 7016 Anthrazitgrau	
				Art.-Nr.	Preis	Art.-Nr.	Preis
8	1 x 2	1 x 2	2	61.0670.04	<b>4512.20</b>	61.0671.06	<b>4512.20</b>

### Zugwagenschrank mit 2 Schlitzplatten pro Auszug, nicht bestückt

Höhe 2000 mm, Tiefe 600 mm

Breite	Anzahl Schlitzplatten	Auszüge	Türfarbe	Art.-Nr.	Preis
590	2	1	RAL 5010 enzianblau	61.2000.04	<b>2820.60</b>
1100	2	1	RAL 7016 anthrazitgrau	61.2001.06	<b>2820.60</b>
590	4	2	RAL 5010 enzianblau	61.2002.04	<b>4512.20</b>
1100	4	2	RAL 7016 anthrazitgrau	61.2003.06	<b>4512.20</b>

### Zugwagenschrank mit 2 Lochplatten pro Auszug, nicht bestückt

Höhe 2000 mm, Tiefe 600 mm

Breite	Anzahl Lochplatten	Auszüge	Türfarbe	Art.-Nr.	Preis
590	2	1	RAL 5010 enzianblau	61.2004.04	<b>2820.60</b>
1100	2	1	RAL 7016 anthrazitgrau	61.2005.06	<b>2820.60</b>
590	4	2	RAL 5010 enzianblau	61.2006.04	<b>4512.20</b>
1100	4	2	RAL 7016 anthrazitgrau	61.2007.06	<b>4512.20</b>

► Informationen zu den Lagersichtkästen finden Sie auf Seite 32/33. ► Passende Haken und Werkzeughalter finden auf Seite xx.

# Schwerlastschränke ohne Mitteltrennwand

## Schwerlastschränke ohne Mitteltrennwand

Ein Schrank für wirklich schwere Lasten. Alle Modelle unserer Schwerlastschrankserie haben eines gemeinsam: Belastbarkeit bis 1,65 t. Allein der Schrankboden trägt bis zu 400 kg g.v.L. Damit sind die Schwerlastschränke besonders geeignet für die Aufbewahrung schwerster Werkzeuge, wie etwa Präge- und Stanzformen etc. Es wird eine Wand- oder Bodenverankerung empfohlen.

### Das bieten die Schwerlastschränke:

- ▶ Extrem stabile, verschweisste und an den Ecken hartverlötete Stahlkonstruktion
- ▶ Schlag- und kratzfeste Kunststoffbeschichtung
- ▶ Korpus Standard RAL 7035 Lichtgrau
- ▶ Glatte Fronten durch vorgebauten Türen
- ▶ Öffnungswinkel über 200°
- ▶ Teleskopgeführte Schubladen mit Vollauszug
- ▶ Schubladenbelastung 110 kg g.v.L
- ▶ Verzinkte Fachböden
- ▶ Verstellbarkeit 25 mm Raster
- ▶ Tragkraft 160 pro Fachboden, optional 200 kg g.v.L
- ▶ Dreiriegeliges Sicherheits-Zylinderschloss
- ▶ 5 Flügeltür-Ausführungen



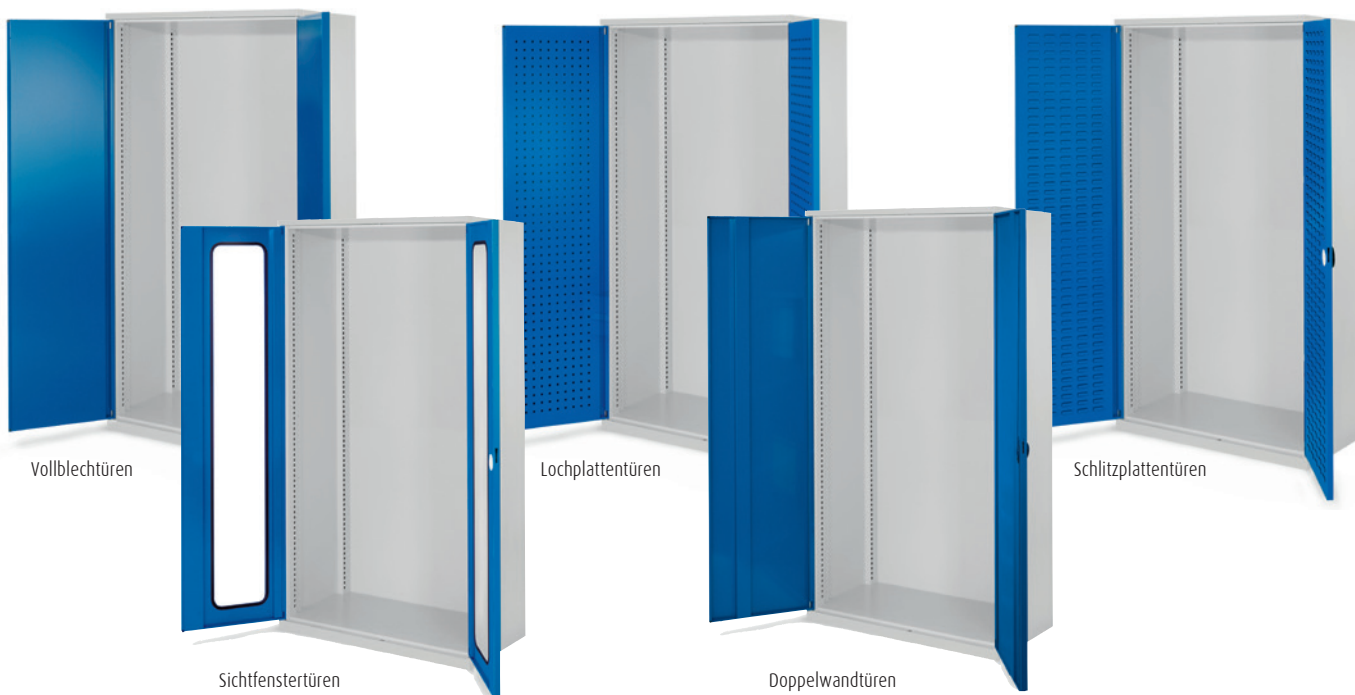
Belastbarkeit



RAL 7035  
Lichtgrau

RAL 5010  
Enzianblau

RAL 7016  
Anthrazitgrau



## Schwerlastschrank ohne Mitteltrennwand, Leergehäuse

Breite 1000 mm, Höhe 1950 mm, Tiefe 600 mm, ohne Fachböden, ohne Schubladen, Belastbarkeit Schrank 1.65 Tonnen

Türausführung	RAL 7035 Lichtgrau		RAL 5010 Enzianblau		RAL 7016 Anthrazitgrau	
	Art-Nr.	Preis	Art-Nr.	Preis	Art-Nr.	Preis
Vollblechtüren	61.0273.02	<b>1123.30</b>	61.0314.04	<b>1123.30</b>	61.0319.06	<b>1123.30</b>
Doppelwandtüren	61.0310.02	<b>1231.50</b>	61.0315.04	<b>1231.50</b>	61.0320.06	<b>1231.50</b>
Lochplattentüren	61.0311.02	<b>1237.20</b>	61.0316.04	<b>1237.20</b>	61.0321.06	<b>1237.20</b>
Schlitzplattentüren	61.0312.02	<b>1248.10</b>	61.0317.04	<b>1248.10</b>	61.0322.06	<b>1248.10</b>
Sichtfenstertüren	61.0313.02	<b>1600.10</b>	61.0318.04	<b>1600.10</b>	61.0323.06	<b>1600.10</b>

▶ Zubehör auf Seite xx/xx.



①



②



③

### Schwerlastschrank ohne Mitteltrennwand, Modell 1

Breite 1000 mm, Höhe 1950 mm, Tiefe 600 mm, 4 x Fachboden B = 1000 mm, Traglast = 160 kg

Türausführung	RAL 7035 Lichtgrau		RAL 5010 Enzianblau		RAL 7016 Anthrazitgrau	
	Art-Nr.	Preis	Art-Nr.	Preis	Art-Nr.	Preis
Vollblechtüren	61.0964.02	1494.40	61.0965.04	1494.40	61.0966.06	1494.40
Doppelwandtüren	61.0967.02	1602.60	61.0968.04	1602.60	61.0969.06	1602.60
Lochplattentüren	61.0970.02	1546.40	61.0971.04	1546.40	61.0972.06	1546.40
Schlitzplattentüren	61.0973.02	1560.10	61.0974.04	1560.10	61.0975.06	1560.10
Sichtfenstertüren	61.0976.02	1884.-	61.0977.04	1884.-	61.0978.06	1884.-

### Schwerlastschrank ohne Mitteltrennwand, Modell 2

Breite 1000 mm, Höhe 1950 mm, Tiefe 600 mm, 3 x Fachboden B = 1000 mm, Traglast = 160 kg, 2 x Schublade H x B = 175 x 1000 mm, Traglast = 110 kg

Türausführung	RAL 7035 Lichtgrau		RAL 5010 Enzianblau		RAL 7016 Anthrazitgrau	
	Art-Nr.	Preis	Art-Nr.	Preis	Art-Nr.	Preis
Vollblechtüren	61.0979.02	1867.60	61.0980.04	1867.60	61.0981.06	1867.60
Doppelwandtüren	61.0982.02	1986.70	61.0983.04	1986.70	61.0984.06	1986.70
Lochplattentüren	61.0985.02	1915.70	61.0986.04	1915.70	61.0987.06	1915.70
Schlitzplattentüren	61.0988.02	1929.40	61.0989.04	1929.40	61.0990.06	1929.40
Sichtfenstertüren	61.0991.02	2264.70	61.0992.04	2264.70	61.0993.06	2264.70

### Schwerlastschrank ohne Mitteltrennwand, Modell 3

Breite 1000 mm, Höhe 1950 mm, Tiefe 600 mm, 3 x Fachboden B = 1000 mm, Traglast = 160 kg, 1 x Schublade H x B = 100 x 1000 mm, Traglast = 110 kg, 2 x Schublade H x B = 125 x 1000 mm, Traglast = 110 kg

Türausführung	RAL 7035 Lichtgrau		RAL 5010 Enzianblau		RAL 7016 Anthrazitgrau	
	Art-Nr.	Preis	Art-Nr.	Preis	Art-Nr.	Preis
Vollblechtüren	61.0994.02	2075.90	61.0995.04	2075.90	61.0996.06	2075.90
Doppelwandtüren	61.0997.02	2184.10	61.0998.04	2184.10	61.0999.06	2184.10
Lochplattentüren	61.1000.02	2105.60	61.1001.04	2105.60	61.1002.06	2105.60
Schlitzplattentüren	61.1003.02	2119.20	61.1004.04	2119.20	61.1005.06	2119.20
Sichtfenstertüren	61.1006.02	2447.40	61.1007.04	2447.40	61.1008.06	2447.40

- Informationen zu den Lagersichtkästen finden Sie auf Seite 32/33.
- Passende Haken und Werkzeughalter finden Sie auf Seite xx.

# Schwerlastschränke ohne Mitteltrennwand



4



5



6

## Schwerlastschrank ohne Mitteltrennwand, Modell 4

Breite 1000 mm, Höhe 1950 mm, Tiefe 600 mm, 2 x Fachboden B = 1000 mm, Traglast = 160 kg, 1 x Schublade HxB = 100 x 1000 mm, Traglast = 110 kg, 2 x Schublade HxB = 125 x 1000 mm, Traglast = 110 kg, 2 x Schublade HxB = 175 x 1000 mm, Traglast = 110 kg

Türausführung	RAL 7035 Lichtgrau		RAL 5010 Enzianblau		RAL 7016 Anthrazitgrau	
	Art-Nr.	Preis	Art-Nr.	Preis	Art-Nr.	Preis
Vollblechtüren	61.1009.02	<b>2460.10</b>	61.1010.04	<b>2460.10</b>	61.1011.06	<b>2460.10</b>
Doppelwandtüren	61.1012.02	<b>2568.20</b>	61.1013.04	<b>2568.20</b>	61.1014.06	<b>2568.20</b>
Lochplattentüren	61.1015.02	<b>2474.90</b>	61.1016.04	<b>2474.90</b>	61.1017.06	<b>2474.90</b>
Schlitzplattentüren	61.1018.02	<b>2488.60</b>	61.1019.04	<b>2488.60</b>	61.1020.06	<b>2488.60</b>
Sichtfenstertüren	61.1021.02	<b>2823.80</b>	61.1022.04	<b>2823.80</b>	61.1023.06	<b>2823.80</b>

## Schwerlastschrank ohne Mitteltrennwand, Modell 5

Breite 1000 mm, Höhe 1950 mm, Tiefe 600 mm, 3 x Fachboden B = 1000 mm, Traglast = 160 kg, 2 x Schublade HxB = 100 x 1000 mm, Traglast = 110 kg

Türausführung	RAL 7035 Lichtgrau		RAL 5010 Enzianblau		RAL 7016 Anthrazitgrau	
	Art-Nr.	Preis	Art-Nr.	Preis	Art-Nr.	Preis
Vollblechtüren	61.1024.02	<b>1837.10</b>	61.1025.04	<b>1837.10</b>	61.1026.06	<b>1837.10</b>
Doppelwandtüren	61.1027.02	<b>1945.30</b>	61.1028.04	<b>1945.30</b>	61.1029.06	<b>1945.30</b>
Lochplattentüren	61.1030.02	<b>1875.90</b>	61.1031.04	<b>1875.90</b>	61.1032.06	<b>1875.90</b>
Schlitzplattentüren	61.1033.02	<b>1886.40</b>	61.1034.04	<b>1886.40</b>	61.1035.06	<b>1886.40</b>
Sichtfenstertüren	61.1036.02	<b>2224.90</b>	61.1037.04	<b>2224.90</b>	61.1038.06	<b>2224.90</b>

## Schwerlastschrank ohne Mitteltrennwand, Modell 6

Breite 1000 mm, Höhe 1950 mm, Tiefe 600 mm, 3 x Fachboden B = 1000 mm, Traglast = 160 kg, 1 x Schublade HxB = 100 x 1000 mm, Traglast = 110 kg, 1 x Schublade HxB = 125 x 1000 mm, Traglast = 110 kg, 1 x Schublade HxB = 175 x 1000 mm, Traglast = 110 kg

Türausführung	RAL 7035 Lichtgrau		RAL 5010 Enzianblau		RAL 7016 Anthrazitgrau	
	Art-Nr.	Preis	Art-Nr.	Preis	Art-Nr.	Preis
Vollblechtüren	61.1039.02	<b>2086.10</b>	61.1040.04	<b>2086.10</b>	61.1041.06	<b>2086.10</b>
Doppelwandtüren	61.1042.02	<b>2194.30</b>	61.1043.04	<b>2194.30</b>	61.1044.06	<b>2194.30</b>
Lochplattentüren	61.1045.02	<b>2115.30</b>	61.1046.04	<b>2115.30</b>	61.1047.06	<b>2115.30</b>
Schlitzplattentüren	61.1048.02	<b>2125.80</b>	61.1049.04	<b>2125.80</b>	61.1050.06	<b>2125.80</b>
Sichtfenstertüren	61.1051.02	<b>2464.30</b>	61.1052.04	<b>2464.30</b>	61.1053.06	<b>2464.30</b>

- Informationen zu den Lagersichtkästen finden Sie auf Seite 32/33.
- Passende Haken und Werkzeughalter finden Sie auf Seite xx.



# Schwerlast-Beistellschränke ohne Mitteltrennwand

## Schwerlast-Beistellschränke ohne Mitteltrennwand

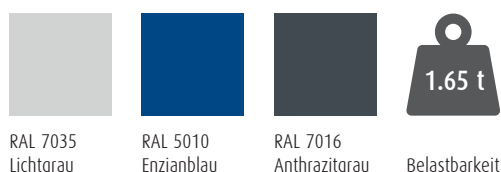
Schwerlast-Beistellschränke kombinieren Werkzeugausgaben mit der Lagerung schwerer Teile. Sie sind solide verarbeitet und zeichnen sich durch die hohe Belastbarkeit von 1,65 t aus.

### Das bieten die Schwerlast-Beistellschränke:

- ▶ Extrem stabile, verschweisste und an den Ecken hartverlötete Stahlkonstruktion
- ▶ Korpus Standard RAL 7035 Lichtgrau
- ▶ Schlag- und kratzfeste Kunststoffbeschichtung
- ▶ Glatte Fronten durch vorgebaute Türen
- ▶ Öffnungswinkel über 200°
- ▶ Doppelwandige verstärkte Türen
- ▶ Teleskopgeführte Schubladen mit Vollauszug
- ▶ Schubladenbelastung 110 kg g.v.L
- ▶ Tragkraft pro Fachboden 160 kg, optional 200 kg g.v.L
- ▶ Verstellbarkeit 25 mm Raster
- ▶ Dreiriegeliges Sicherheits-Zylinderschloss
- ▶ 3 Schubladenhöhen



verschiedene praktische Türausführungen



RAL 7035 Lichtgrau

RAL 5010 Enzianblau

RAL 7016 Anthrazitgrau

1.65 t Belastbarkeit



Vollblechtüren

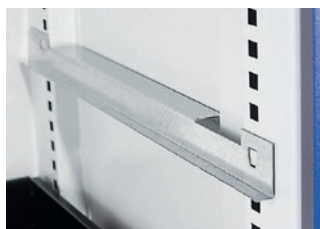
## Schwerlast-Beistellschränke ohne Mitteltrennwand, Leergehäuse

Breite 1000 mm, Höhe 1100 mm, Tiefe 600 mm, ohne Fachböden, ohne Schubladen, Belastbarkeit Schrank 1,65 Tonnen

Ausstattung	RAL 7035 Lichtgrau		RAL 5010 Enzianblau		RAL 7016 Anthrazitgrau	
	Art-Nr.	Preis	Art-Nr.	Preis	Art-Nr.	Preis
Vollblechtüren	61.1054.02	922.50	61.1056.04	922.50	61.1058.06	922.50
Doppelwandtüren	61.1055.02	953.70	61.1057.04	953.70	61.1059.06	953.70



Teleskopgeführte Schubladen mit Vollauszug RAL 7016



Auflageträger für Fachböden mehrfach gekantet



Verstellraster 25 mm



Dreiriegeliges Sicherheits-Zylinderschloss mit versenktem Drehgriff

▶ Zubehör auf Seite xx/xx.



### Schwerlast-Beistellschränke ohne Mitteltrennwand, Modell 1

Breite 1000 mm, Höhe 1110 mm, Tiefe 600 mm

Ausstattung	Türausführung	RAL 7035 Lichtgrau		RAL 5010 Enzianblau		RAL 7016 Anthrazitgrau	
		Art-Nr.	Preis	Art-Nr.	Preis	Art-Nr.	Preis
2 x Schublade HxB = 100 x 1000 mm, 1 x Schublade HxB = 125 x 1000 mm, 1 x Schublade HxB = 175 x 1000 mm, Traglast je 110 kg	Vollblechtüren	61.1066.02	<b>1790.10</b>	61.1067.04	<b>1790.10</b>	61.1068.06	<b>1790.10</b>
2 x Schublade HxB = 100 x 1000 mm, 1 x Schublade HxB = 125 x 1000 mm, 1 x Schublade HxB = 175 x 1000 mm, Traglast je 110 kg	Doppelwandtüren	61.1069.02	<b>1821.20</b>	61.1070.04	<b>1821.20</b>	61.1071.06	<b>1821.20</b>

### Schwerlast-Beistellschränke ohne Mitteltrennwand, Modell 2

Breite 1000 mm, Höhe 1110 mm, Tiefe 600 mm

Ausstattung	Türausführung	RAL 7035 Lichtgrau		RAL 5010 Enzianblau		RAL 7016 Anthrazitgrau	
		Art-Nr.	Preis	Art-Nr.	Preis	Art-Nr.	Preis
2 x Fachboden B = 1000 mm, Traglast = 160 kg, 2 x Schublade HxB = 100 x 1000 mm, Traglast = 110 kg	Vollblechtüren	61.1072.02	<b>1519.70</b>	61.1073.04	<b>1519.70</b>	61.1074.06	<b>1519.70</b>
2 x Fachboden B = 1000 mm, Traglast = 160 kg, 2 x Schublade HxB = 100 x 1000 mm, Traglast = 110 kg	Doppelwandtüren	61.1075.02	<b>1550.90</b>	61.1076.04	<b>1550.90</b>	61.1077.06	<b>1550.90</b>

### Schwerlast-Beistellschränke ohne Mitteltrennwand, Modell 3

Breite 1000 mm, Höhe 1110 mm, Tiefe 600 mm

Ausstattung	Türausführung	RAL 7035 Lichtgrau		RAL 5010 Enzianblau		RAL 7016 Anthrazitgrau	
		Art-Nr.	Preis	Art-Nr.	Preis	Art-Nr.	Preis
2 x Schublade HxB = 100 x 1000 mm, Traglast = 110 kg	Vollblechtüren	61.1078.02	<b>1341.30</b>	61.1079.04	<b>1341.30</b>	61.1080.06	<b>1341.30</b>
2 x Schublade HxB = 100 x 1000 mm, Traglast = 110 kg	Doppelwandtüren	61.1081.02	<b>1372.50</b>	61.1082.04	<b>1372.50</b>	61.1083.06	<b>1372.50</b>

### Schwerlast-Beistellschränke ohne Mitteltrennwand, Modell 4

Breite 1000 mm, Höhe 1110 mm, Tiefe 600 mm

Ausstattung	Türausführung	RAL 7035 Lichtgrau		RAL 5010 Enzianblau		RAL 7016 Anthrazitgrau	
		Art-Nr.	Preis	Art-Nr.	Preis	Art-Nr.	Preis
1 x Fachboden Breite 1000 mm, Traglast = 160 kg, 2 x Schublade HxB = 100 x 1000 mm, Traglast = 110 kg	Vollblechtüren	61.1060.02	<b>1430.50</b>	61.1061.04	<b>1430.50</b>	61.1062.06	<b>1430.50</b>
1 x Fachboden Breite 1000 mm, Traglast = 160 kg, 2 x Schublade HxB = 100 x 1000 mm, Traglast = 110 kg	Doppelwandtüren	61.1063.02	<b>1461.60</b>	61.1064.04	<b>1461.60</b>	61.1065.06	<b>1461.60</b>



# Schwerlast-Beistellschränke ohne Mitteltrennwand



5



6



7

## Schwerlast-Beistellschränke ohne Mitteltrennwand, Modell 5

Breite 1000 mm, Höhe 1100 mm, Tiefe 600 mm

Ausstattung	Türausführung	RAL 7035 Lichtgrau		RAL 5010 Enzianblau		RAL 7016 Anthrazitgrau	
		Art-Nr.	Preis	Art-Nr.	Preis	Art-Nr.	Preis
3 x Schublade H x B = 100 x 1000 mm, Traglast = 110 kg	Vollblechtüren	61.1084.02	<b>1550.60</b>	61.1085.04	<b>1550.60</b>	61.1086.06	<b>1550.60</b>
3 x Schublade H x B = 100 x 1000 mm, Traglast = 110 kg	Doppelwandtüren	61.1087.02	<b>1581.90</b>	61.1088.04	<b>1581.90</b>	61.1089.06	<b>1581.90</b>

## Schwerlast-Beistellschränke ohne Mitteltrennwand, Modell 6

Breite 1000 mm, Höhe 1100 mm, Tiefe 600 mm

Ausstattung	Türausführung	RAL 7035 Lichtgrau		RAL 5010 Enzianblau		RAL 7016 Anthrazitgrau	
		Art-Nr.	Preis	Art-Nr.	Preis	Art-Nr.	Preis
1 x Fachboden B = 1000 mm, Traglast = 160 kg, 1 x Schublade H x B = 175 x 1000 mm, Traglast = 110 kg	Vollblechtüren	61.1090.02	<b>1241.-</b>	61.1091.04	<b>1241.-</b>	61.1092.06	<b>1241.-</b>
1 x Fachboden B = 1000 mm, Traglast = 160 kg, 1 x Schublade H x B = 175 x 1000 mm, Traglast = 110 kg	Doppelwandtüren	61.1093.02	<b>1272.20</b>	61.1094.04	<b>1272.20</b>	61.1095.06	<b>1272.20</b>

## Schwerlast-Beistellschränke ohne Mitteltrennwand, Modell 7

Breite 1000 mm, Höhe 1100 mm, Tiefe 600 mm

Ausstattung	Türausführung	RAL 7035 Lichtgrau		RAL 5010 Enzianblau		RAL 7016 Anthrazitgrau	
		Art-Nr.	Preis	Art-Nr.	Preis	Art-Nr.	Preis
3 x Schublade H x B = 175 x 1000 mm, Traglast = 110 kg	Vollblechtüren	61.1096.02	<b>1610.30</b>	61.1097.04	<b>1610.30</b>	61.1098.06	<b>1610.30</b>
3 x Schublade H x B = 175 x 1000 mm, Traglast = 110 kg	Doppelwandtüren	61.1099.02	<b>1633.50</b>	61.1100.04	<b>1633.50</b>	61.1101.06	<b>1633.50</b>

- Informationen zu den Lagersichtkästen finden Sie auf Seite 32/33.
- Passende Haken und Werkzeughalter finden Sie auf Seite xx.

## Zubehör für Schwerlastschränke und Schwerlast-Beistellschränke ohne Mitteltrennwand

### Fachboden, verzinkt



Breite	Traglast	Art-Nr.	Preis
1000	160	61.0338.05	<b>92.80</b>
1000	200	61.0339.05	<b>131.30</b>

### Seitenwandverkleidung

nicht für Beistellschrank



Höhe	Breite	Seite	Art-Nr.	Preis
455	497	links	61.0328.02	<b>37.10</b>
455	497	rechts	61.0329.02	<b>37.10</b>

### Auszugboden verzinkt



Breite	Traglast	Art-Nr.	Preis
1000	110	61.0340.05	<b>168.60</b>

### Schubladen



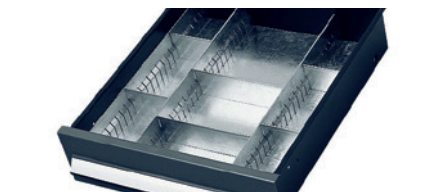
Höhe	Breite	Traglast	RAL 7035 Lichtgrau		RAL 5010 Enzianblau		RAL 7016 Anthrazitgrau	
			Art-Nr.	Preis	Art-Nr.	Preis	Art-Nr.	Preis
100	1000	110	61.0324.02	<b>217.70</b>	61.0332.04	<b>217.70</b>	61.0335.06	<b>217.70</b>
125	1000	110	61.0325.02	<b>228.30</b>	61.0333.04	<b>228.30</b>	61.0336.06	<b>228.30</b>
175	1000	110	61.0326.02	<b>238.40</b>	61.0334.04	<b>238.40</b>	61.0337.06	<b>238.40</b>

### Schubladenverriegelung



Art-Nr.	Preis
61.0393.05	<b>91.80</b>

### Einteilungsset, verzinkt



für Schubladenhöhe	Art-Nr.	Preis
100	61.0961.05	<b>113.40</b>
125	61.0962.05	<b>142.70</b>
175	61.0963.05	<b>125.90</b>

### Bodenverankerungsset, RAL 7035 Lichtgrau



Art-Nr.	Preis
61.0327.02	<b>28.10</b>

### Fahrrahmen

für Schwerlastschränke, RAL 7035 Lichtgrau



Abmessung	Art-Nr.	Preis
1000 x 600	61.0330.02	<b>auf Anfrage</b>

### Staplersockel, RAL 7035 Lichtgrau

Art-Nr.	Preis
61.0331.02	<b>442.90</b>

# Schlitzplattenschränke

## Schlitzplattenschränke

Wo Kleinmaterial übersichtlich und geordnet gelagert werden muss, kommen Schlitzplattenschränke zum Einsatz. Auf Grund der Schlitzprägung in der Rückwand werden keine Fachböden benötigt.

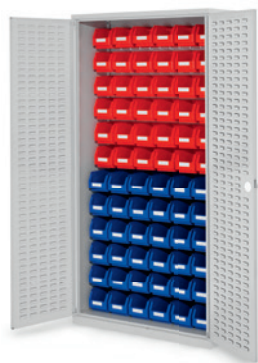
Die Lagersichtkästen der Grössen 5 - 8 werden direkt eingehangen

### Das bieten die Schlitzplattenschränke:

- ▶ Korpus Standard in Lichtgrau RAL 7035
- ▶ Schlag- und kratz feste Kunststoffbeschichtung
- ▶ Rückwand mit Schlitzprägung
- ▶ Glatte Fronten durch vorgebaute Türen
- ▶ Öffnungswinkel über 200°
- ▶ Verstärkte Türen in 3 Ausführungen
- ▶ Dreiriegeliges Sicherheits-Zylinderschloss
- ▶ Keine Fachböden notwendig



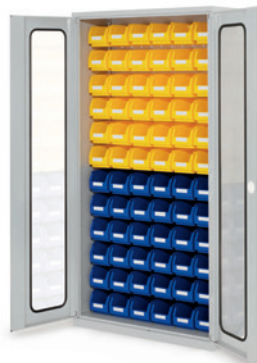
RAL 7035  
Lichtgrau



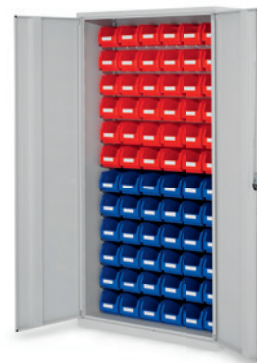
1



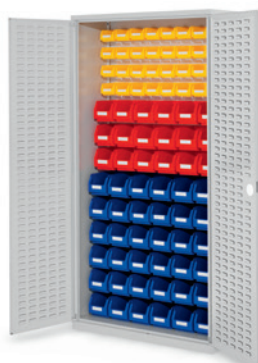
2



3



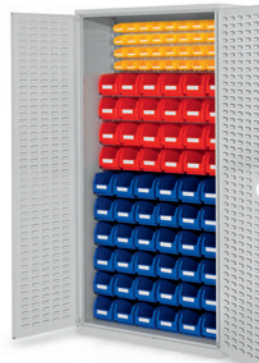
4



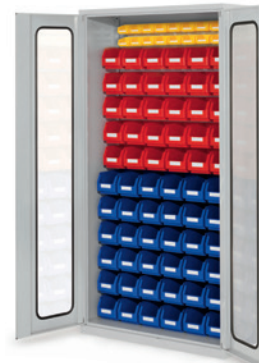
5



6



7



8

▶ Informationen zu den Lagersichtkästen finden Sie auf Seite 32/33. ▶ Passende Haken und Werkzeughalter finden Sie auf Seite xx.

### Schlitzplattenschrank, Leergehäuse

Breite 1000 mm, Höhe 1950 mm, Tiefe 410 mm, in RAL 7035 Lichtgrau

Türausführung	Art-Nr.	Preis
Vollblechtüren	61.1102.02	<b>1016.50</b>
Schlitzplattentüren	61.1103.02	<b>1136.40</b>
Sichtfenstertüren	61.1104.02	<b>1447.10</b>

### Schlitzplattenschrank, Modell 1

Breite 1000 mm, Höhe 1950 mm, Tiefe 410 mm

Ausstattung	Türausführung	Art-Nr.	Preis
je 36 x Lagersichtkästen Gr. 5+6	Vollblechtüren	61.1108.02	<b>1480.60</b>
je 36 x Lagersichtkästen Gr. 5+6	Schlitzplattentüren	61.1109.02	<b>1480.70</b>
je 36 x Lagersichtkästen Gr. 5+6	Sichtfenstertüren	61.1110.02	<b>1911.30</b>

### Schlitzplattenschrank, Modell 2

Breite 1000 mm, Höhe 1950 mm, Tiefe 410 mm

Ausstattung	Türausführung	Art-Nr.	Preis
Lagersichtkästen: 24 x Grösse 5, 30 x Grösse 6, 32 x Grösse 7	Vollblechtüren	61.1105.02	<b>1435.50</b>
Lagersichtkästen: 24 x Grösse 5, 30 x Grösse 6, 32 x Grösse 7	Schlitzplattentüren	61.1106.02	<b>1555.80</b>
Lagersichtkästen: 24 x Grösse 5, 30 x Grösse 6, 32 x Grösse 7	Sichtfenstertüren	61.1107.02	<b>1866.10</b>

### Schlitzplattenschrank, Modell 3

Breite 1000 mm, Höhe 1950 mm, Tiefe 410 mm

Ausstattung	Türausführung	Art-Nr.	Preis
72 x Lagersichtkästen Grösse 5	Vollblechtüren	61.1111.02	<b>1567.30</b>
72 x Lagersichtkästen Grösse 5	Schlitzplattentüren	61.1112.02	<b>1567.10</b>
72 x Lagersichtkästen Grösse 5	Sichtfenstertüren	61.1113.02	<b>1997.90</b>

### Schlitzplattenschrank, Modell 4

Breite 1000 mm, Höhe 1950 mm, Tiefe 410 mm

Ausstattung	Türausführung	Art-Nr.	Preis
72 x Lagersichtkästen Grösse 6	Vollblechtüren	61.1114.02	<b>1393.70</b>
72 x Lagersichtkästen Grösse 6	Schlitzplattentüren	61.1115.02	<b>1514.20</b>
72 x Lagersichtkästen Grösse 6	Sichtfenstertüren	61.1116.02	<b>1824.30</b>

### Schlitzplattenschrank, Modell 5

Breite 1000 mm, Höhe 1950 mm, Tiefe 410 mm

Ausstattung	Türausführung	Art-Nr.	Preis
Lagersichtkästen: 36 x Grösse 5, 18 x Grösse 6, 32 x Grösse 7	Vollblechtüren	61.1117.02	<b>1464.70</b>
Lagersichtkästen: 36 x Grösse 5, 18 x Grösse 6, 32 x Grösse 7	Schlitzplattentüren	61.1118.02	<b>1584.70</b>
Lagersichtkästen: 36 x Grösse 5, 18 x Grösse 6, 32 x Grösse 7	Sichtfenstertüren	61.1119.02	<b>1895.30</b>

### Schlitzplattenschrank, Modell 6

Breite 1000 mm, Höhe 1950 mm, Tiefe 410 mm

Ausstattung	Türausführung	Art-Nr.	Preis
Lagersichtkästen: 54 x Grösse 5, 18 x Grösse 6	Vollblechtüren	61.1120.02	<b>1523.90</b>
Lagersichtkästen: 54 x Grösse 5, 18 x Grösse 6	Schlitzplattentüren	61.1121.02	<b>1643.80</b>
Lagersichtkästen: 54 x Grösse 5, 18 x Grösse 6	Sichtfenstertüren	61.1122.02	<b>1954.50</b>

### Schlitzplattenschrank, Modell 7

Breite 1000 mm, Höhe 1950 mm, Tiefe 410 mm

Ausstattung	Türausführung	Art-Nr.	Preis
Lagersichtkästen: 36 x Grösse 5, 24 x Grösse 6, 32 x Grösse 8	Vollblechtüren	61.1123.02	<b>1461.10</b>
Lagersichtkästen: 36 x Grösse 5, 24 x Grösse 6, 32 x Grösse 8	Schlitzplattentüren	61.1124.02	<b>1581.-</b>
Lagersichtkästen: 36 x Grösse 5, 24 x Grösse 6, 32 x Grösse 8	Sichtfenstertüren	61.1125.02	<b>1891.70</b>

### Schlitzplattenschrank, Modell 8

Breite 1000 mm, Höhe 1950 mm, Tiefe 410 mm

Ausstattung	Türausführung	Art-Nr.	Preis
Lagersichtkästen: 36 x Grösse 5, 30 x Grösse 6, 16 x Grösse 8	Vollblechtüren	61.1126.02	<b>1470.90</b>
Lagersichtkästen: 36 x Grösse 5, 30 x Grösse 6, 16 x Grösse 8	Schlitzplattentüren	61.1127.02	<b>1590.80</b>
Lagersichtkästen: 36 x Grösse 5, 30 x Grösse 6, 16 x Grösse 8	Sichtfenstertüren	61.1128.02	<b>1901.50</b>

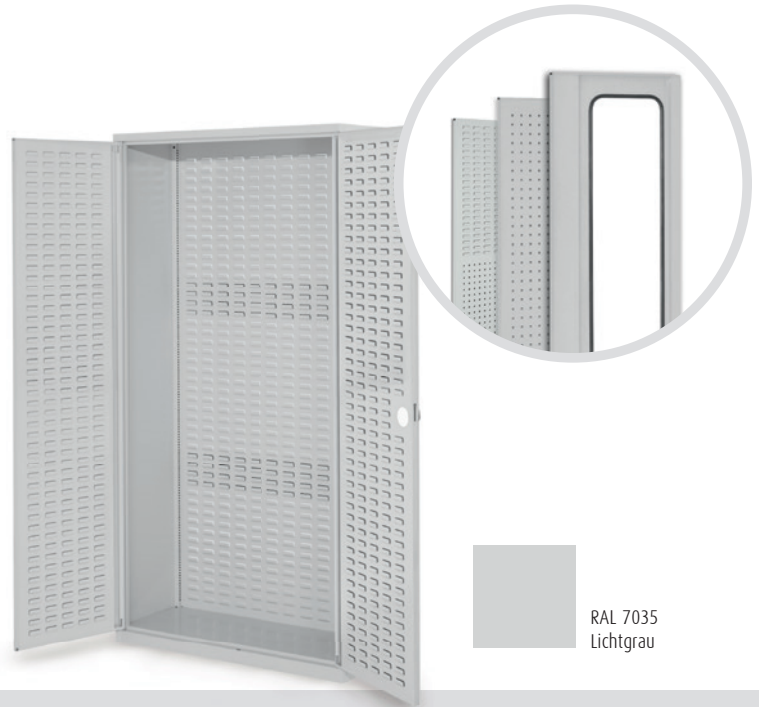
# Grossraumschränke

## Grossraumschränke

Diese besonders hochwertig verarbeiteten, geräumigen Grossraumschränke verbinden sämtliche Grundkomponenten des Programms miteinander. Von Loch- und Schlitzplatten in den Innentüren, über flexibel einsetzbare Schubladen und Fachböden, bis hin zu Lagersichtkästen.

### Das bieten die Grossraumschränke:

- ▶ Korpus Standard in Lichtgrau RAL 7035
- ▶ Schlag- und kratzefeste Kunststoffbeschichtung
- ▶ Glatte Fronten durch vorgebaute Türen
- ▶ Öffnungswinkel über 200°
- ▶ Teleskopgeführte Schubladen mit Vollauszug
- ▶ Schubladenbelastung 50 kg g.v.L
- ▶ Seitenwände doppelwandig
- ▶ Tragkraft pro Fachboden 50 kg g.v.L
- ▶ Verstellbarkeit 10mm Raster
- ▶ Dreiregeliges Sicherheits-Zylinderschloss



### Grossraumschrank, Leergehäuse

**Breite 1130 mm**, Höhe 1950 mm, Tiefe 590 mm, ohne Fachböden und Schubladen

Türausführung	Art-Nr.	Preis
Loch-/Schlitzplattentüren	61.1129.02	<b>1159.10</b>
Lochplattentüren	61.1130.02	<b>1159.10</b>
Sichtfenstertüren	61.1131.02	<b>1537.20</b>

### Grossraumschrank, Modell 1

**Breite 1130 mm**, Höhe 1950 mm, Tiefe 590 mm, 6 x Fachboden T = 530 mm

Ausstattung	Türausführung	Art-Nr.	Preis
21 x Lagersichtkästen Grösse 2	Lochplattentüren	61.1138.02	<b>1813.80</b>
21 x Lagersichtkästen Grösse 2	Sichtfenstertüren	61.1139.02	<b>2191.70</b>

### Grossraumschrank, Modell 2

**Breite 1130 mm**, Höhe 1950 mm, Tiefe 590 mm, 1 x Schublade, 4 x Fachboden T = 250 mm, 3 x Fachboden T = 340 mm, 2 x Fachboden T = 530 mm, Lagersichtkästen: 6 x Grösse 2, 10 x Grösse 4, 7 x Grösse 5, 14 x Grösse 6, 20 x Grösse 7

Türausführung	Art-Nr.	Preis
Lochplattentüren	61.1140.02	<b>2008.60</b>
Sichtfenstertüren	61.1141.02	<b>2386.80</b>
Loch-/Schlitzplattentüren*	61.1142.02	<b>2150.-</b>

\* Inkl. 40 x Lagersichtkästen Grösse 7, 32 x Lagersichtkästen Grösse 8

▶ **Passende Lagersichtkästen, Haken und Werkzeughalter finden Sie auf Seite xx.**

### Grossraumschrank, Modell 3

Breite 1130 mm, Höhe 1950 mm, Tiefe 590 mm

Ausstattung	Türausführung	Art-Nr.	Preis
4 x Schublade, 3 x Fachboden T = 250 mm, 3 x Fachboden T = 340 mm, 1 x Fachboden T = 530 mm, 15 x Lagersichtkästen Grösse 4, 7 x Lagersichtkästen Grösse 5, 14 x Lagersichtkästen Grösse 6, 10 x Lagersichtkästen Grösse 7	Lochplattentüren	61.1143.02	2390.-
4 x Schublade, 3 x Fachboden T = 250 mm, 3 x Fachboden T = 340 mm, 1 x Fachboden T = 530 mm, 15 x Lagersichtkästen Grösse 4, 7 x Lagersichtkästen Grösse 5, 14 x Lagersichtkästen Grösse 6, 10 x Lagersichtkästen Grösse 7	Sichtfenstertüren	61.1144.02	2768.30
4 x Schublade, 3 x Fachboden T = 250 mm, 3 x Fachboden T = 340 mm, 1 x Fachboden T = 530 mm, 15 x Lagersichtkästen Grösse 4, 7 x Lagersichtkästen Grösse 5, 14 x Lagersichtkästen Grösse 6, 10 x Lagersichtkästen Grösse 7	Loch-/Schlitzplattentüren*	61.1145.02	2531.40

\* Inkl. 40 x Lagersichtkästen Grösse 7, 32 x Lagersichtkästen Grösse 8

### Grossraumschrank, Modell 4

Breite 1130 mm, Höhe 1950 mm, Tiefe 590 mm

Ausstattung	Türausführung	Art-Nr.	Preis
2 x Schublade, 3 x Fachboden T = 250 mm, 1 x Fachboden T = 340 mm, 2 x Fachboden T = 530 mm, Lagersichtkästen: 6 x Grösse 1, 14 x Grösse 6, 10 x Grösse 7	Lochplattentüren	61.1146.02	1972.20
2 x Schublade, 3 x Fachboden T = 250 mm, 1 x Fachboden T = 340 mm, 2 x Fachboden T = 530 mm, Lagersichtkästen: 6 x Grösse 1, 14 x Grösse 6, 10 x Grösse 7	Sichtfenstertüren	61.1147.02	2350.40
2 x Schublade, 3 x Fachboden T = 250 mm, 1 x Fachboden T = 340 mm, 2 x Fachboden T = 530 mm, Lagersichtkästen: 6 x Grösse 1, 14 x Grösse 6, 10 x Grösse 7	Loch-/Schlitzplattentüren*	61.1148.02	2113.90

\* Inkl. 40 x Lagersichtkästen Grösse 7, 32 x Lagersichtkästen Grösse 8

## Zubehör Grossraumschränke

### Fachboden, verzinkt



Ausstattung	Tiefe	Art-Nr.	Preis
zur Aufnahme von max. 7 Kästen Grösse 6, oder 10 Kästen Grösse 7, oder 10 Kästen Grösse 8	250	61.1132.02	26.30
zur Aufnahme von max. 5 Kästen Grösse 3, oder 5 Kästen Grösse 4, oder 7 Kästen Grösse 5	340	61.1133.02	29.20
zur Aufnahme von max. 3 Kästen Grösse 1, oder 3 Kästen Grösse 2, auch als Abdeckboden geeignet	530	61.1134.02	42.30

### Einzelschublade

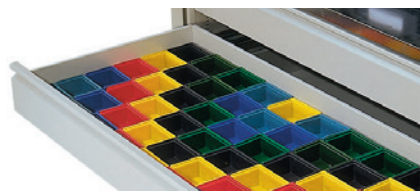
inkl. Teleskopschienen mit Vollauszug (nachrüstbar)



Höhe	Art-Nr.	Preis
125	61.1135.02	179.20

### Schubladeneinteilung

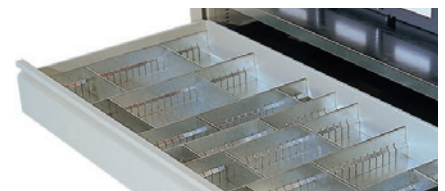
aus Lagersichtkästen Grösse 8



Art-Nr.	Preis
61.1136.99	76.40

### Schubladeneinteilung

aus Feinblech



Art-Nr.	Preis
61.1137.99	97.-

# Ordnungsschränke

## Ordnungsschränke

Dieses breite Sortiment bereits mit passenden Lagersichtkästen ausgestatteter Schränke in unterschiedlichster Grösse, ermöglicht die übersichtliche und sichere Aufbewahrung von Klein- und Ersatzteilen, Werkzeugen und anderem Material.

### Das bieten die Ordnungsschränke:

- ▶ Korpus Standard in Lichtgrau RAL 7035
- ▶ Schlag- und kratzefeste Kunststoffbeschichtung
- ▶ Öffnungswinkel über 180°
- ▶ Verstärkte Türen, Sichtfenstertüren
- ▶ Dreiriegeliges Sicherheits-Zylinderschloss
- ▶ Verzinkte Fachböden
- ▶ Tragkraft pro Fachboden 30 kg g.v.L
- ▶ Verstellbarkeit 15 mm Raster

RAL 7035  
Lichtgrau



### Ordnungsschrank mit Lagersichtkästen, Schrankgehäuse Modell 1

Höhe 780 mm, Breite 690 mm, Tiefe 285 mm

Ausstattung	mit Türen		ohne Türen	
	Art-Nr.	Preis	Art-Nr.	Preis
2 x Fachboden	61.1150.02	450.70	61.1149.02	291.80
4 x Fachboden	61.1153.02	480.20	61.1152.02	321.-
3 x Fachboden, 16 x Lagersichtkästen Grösse 6	61.1155.02	552.80	61.1154.02	392.70
5 x Fachboden, 8 x Lagersichtkästen Grösse 6, 24 x Lagersichtkästen Grösse 7 (gemäss Abb. 1)	61.1157.02	599.90	61.1156.02	441.-
6 x Fachboden, 42 x Lagersichtkästen Grösse 7	61.1159.02	616.50	61.1158.02	458.-

### Ordnungsschrank mit Lagersichtkästen, Schrankgehäuse Modell 2

Höhe 1600 mm, Breite 690 mm, Tiefe 285 mm

Ausstattung	mit Türen		ohne Türen	
	Art-Nr.	Preis	Art-Nr.	Preis
4 x Fachboden	61.1161.02	666.-	61.1160.02	439.10
11 x Fachboden, 24 x Lagersichtkästen Grösse 6, 36 x Lagersichtkästen Grösse 7 (gemäss Abb. 2)	61.1163.02	992.20	61.1162.02	765.30
9 x Fachboden, 40 x Lagersichtkästen Grösse 6	61.1165.02	958.20	61.1164.02	731.30
14 x Fachboden, 90 x Lagersichtkästen Grösse 7	61.1167.02	1043.10	61.1166.02	816.30



4

Breite 950, Höhe 1950, Tiefe 400 mm

### Fachboden



Breite	Tiefe	Art-Nr.	Preis
690	285	61.1151.02	14.80
950	400	61.1178.02	23.50

### Ordnungsschrank mit Lagersichtkästen, Schrankgehäuse Modell 3

Höhe 1950 mm, Breite 690 mm, Tiefe 285 mm

Ausstattung	mit Türen		ohne Türen	
	Art-Nr.	Preis	Art-Nr.	Preis
4 x Fachboden	61.1169.02	717.-	61.1168.02	487.20
15 x Fachboden, 28 x Lagersichtkästen Grösse 6, 54 x Lagersichtkästen Grösse 7	61.1171.02	1170.10	61.1170.02	940.20
18 x Fachboden, 114 x Lagersichtkästen Grösse 7	61.1173.02	1214.50	61.1172.02	984.60
11 x Fachboden, 48 x Lagersichtkästen Grösse 6 (gemäss Abb. 3)	61.1175.02	1082.50	61.1174.02	852.60

### Ordnungsschrank mit Lagersichtkästen, Schrankgehäuse Modell 4

Höhe 1950 mm, Breite 950 mm, Tiefe 400 mm

Ausstattung	mit Türen		ohne Türen	
	Art-Nr.	Preis	Art-Nr.	Preis
4 x Fachboden	61.1177.02	833.20	61.1176.02	588.80
9 x Fachboden, 40 x Lagersichtkästen Grösse 4	61.1180.02	1378.20	61.1179.02	1133.90
6 x Fachboden, 4 x Lagersichtkästen Grösse 3, 8 x Lagersichtkästen Grösse 4, 6 x Lagersichtkästen Grösse 5	61.1182.02	1072.40	61.1181.02	828.-
10 x Fachboden, 20 x Lagersichtkästen Grösse 4, 36 x Lagersichtkästen Grösse 5 (gemäss Abb. 4)	61.1184.02	1474.20	61.1183.02	1229.80



# Regalkästen

## Regalkästen

Zur Aufnahme von Kleinteilen aller Art bestimmt sind diese auf die gängigen Regalmasse abgestimmten Kästen aus schlagfestem umweltfreundlichem Polypropylen. Die steckbaren Trennwände erlauben eine flexible, der Grösse des jeweiligen Inhalts angepasste Raumaufteilung.

### Das bieten die Regalkästen:

- ▶ 6 verschiedene Kastengrössen in 2 Farben
- ▶ Temperaturbeständig von -40°C bis +70°C
- ▶ Beständig gegen gebräuchlichste Säuren und Laugen
- ▶ Nutenföhrung und zusätzliche Fixierung am Kastenboden
- ▶ Integrierter Etikettenhalter
- ▶ Umweltfreundlich, voll recyclebar



Blau

Rot

### Regalkästen

Höhe 65 mm

Modell	Breite	Tiefe	Blau		Rot	
			Art-Nr.	Preis	Art-Nr.	Preis
310	120	300	61.1185.08	5.50	61.1186.09	5.50
410	120	400	61.1187.08	7.20	61.1188.09	7.20
510	120	500	61.1189.08	9.30	61.1190.09	9.30
320	240	300	61.1191.08	8.20	61.1192.09	8.20
420	240	400	61.1193.08	10.40	61.1194.09	10.40
520	240	500	61.1195.08	11.90	61.1196.09	11.90

### Trennplatten

Breite	Höhe	Farbe	Art-Nr.	Preis
120	65	blau	61.1197.08	1.10
120	65	rot	61.1198.09	1.10
240	65	blau	61.1199.08	1.30
240	65	rot	61.1200.09	1.30

### Etikette

Breite	Tiefe	Art-Nr.	Preis/Stk.
75	22	61.1201.99	1.60

### Max. Anzahl Trennplatten pro Kasten

Kastentiefe	Stück
300	3
400	4
500	5

## Steckregale mit Regalkästen

Feldlast max. 1800 kg, Verstellbarkeit im 25 mm Raster



Tiefe	Höhe	Breite	Tragkraft pro Fachboden	Fachböden	Regalkästen	Grundfeld		Anbaufeld	
						Art-Nr.	Preis	Art-Nr.	Preis
300	2000	1000	180	16	120 x Modell 310	61.2020.04	<b>992.30</b>	61.2021.04	<b>923.30</b>
					60 x Modell 320	61.2026.04	<b>824.30</b>	61.2027.04	<b>755.30</b>
					56 x Modell 310, 32 x Modell 320	61.2032.04	<b>902.10</b>	61.2033.04	<b>833.70</b>
400	2000	1000	160	16	120 x Modell 410	61.2022.04	<b>1233.30</b>	61.2023.04	<b>1163.30</b>
					60 x Modell 420	61.2028.04	<b>993.30</b>	61.2029.04	<b>923.30</b>
					56 x Modell 410, 32 x Modell 420	61.2034.04	<b>1105.30</b>	61.2035.04	<b>1035.30</b>
500	2000	1000	150	16	120 x Modell 510	61.2024.04	<b>1524.80</b>	61.2025.04	<b>1450.70</b>
					60 x Modell 520	61.2030.04	<b>1119.60</b>	61.2031.04	<b>1048.70</b>
					56 x Modell 510, 32 x Modell 520	61.2036.04	<b>1307.20</b>	61.2037.04	<b>1236.30</b>

## Systemschränke mit Regalkästen

Ausführung in Lichtgrau RAL 7035, Tragkraft pro Fachboden 80 kg, Verstellbarkeit im 10 mm Raster



Tiefe	Höhe	Breite	Anz. Fachböden	Regalkästen	Art-Nr.	Preis
410	1950	1000	16	68 x Modell 320	61.2038.02	<b>1888.90</b>
				64 x Modell 310, 36 x Modell 320	61.2040.02	<b>1992.90</b>
				136 x Modell 310	61.2042.02	<b>2090.80</b>
500	1950	1000	16	68 x Modell 420	61.2039.02	<b>2185.90</b>
				64 x Modell 410, 36 x Modell 420	61.2041.02	<b>2310.30</b>
				136 x Modell 410	61.2043.02	<b>2450.30</b>

# Volumenregalkästen

## Volumenregalkästen

Diese Volumenregalkästen zeichnen sich durch eine hohe Belastbarkeit aus. Durch verschiedene Grössenabmessungen der Kästen, hergestellt aus schlagfestem Polypropylen, ergeben sich viele Möglichkeiten zur Lagerung von Klein- und Ersatzteilen. Die Kästen sind auf die gängigen Regalmasse abgestimmt. In Verbindung mit Regalen und/oder Systemschränken ergeben sich vielfältige Möglichkeiten ein Kleinteilelager aufzubauen.

### Das bieten die Volumenregalkästen:

- ▶ 9 verschiedene Kastengrössen
- ▶ Taubenblau
- ▶ Temperaturbeständig von -40°C bis +70°C
- ▶ Beständig gegen gebräuchlichste Säuren und Laugen
- ▶ Genauer Sitz der Quer- und Längsteiler durch Nutenführung
- ▶ Stapelbar, umweltfreundlich, voll recyclebar



Taubenblau



Querteiler, glasklar



Längsteiler, verzinkt

## Volumenregalkästen

Modell	Breite	Höhe	Tiefe	Art-Nr.	Preis
4085	113	85	400	61.1208.08	8.90
5085	113	85	500	61.1209.08	12.10
6085	113	85	600	61.1210.08	14.70
4105	153	105	400	61.1211.08	11.70
5105	153	105	500	61.1212.08	16.10
6105	153	105	600	61.1213.08	20.10
4145	235	145	400	61.1214.08	17.90
5145	235	145	500	61.1215.08	24.60
6145	235	145	600	61.1216.08	29.80

### Querteiler, glasklar

Breite	Höhe	Art-Nr.	Preis
113	85	61.1220.99	1.30
153	105	61.1221.99	1.70
235	145	61.1222.99	2.30

### Max. Anzahl Querteiler pro Kasten

Kastentiefe	Stück
400	7
500	10
600	12

## Längsteiler, verzinkt

Länge	Höhe	Art-Nr.	Preis
400	105	61.1202.05	11.-
400	145	61.1203.05	13.40
500	105	61.1204.05	13.10
500	145	61.1205.05	14.90
600	105	61.1206.05	14.30
600	145	61.1207.05	16.10

### Etiketten, weiss

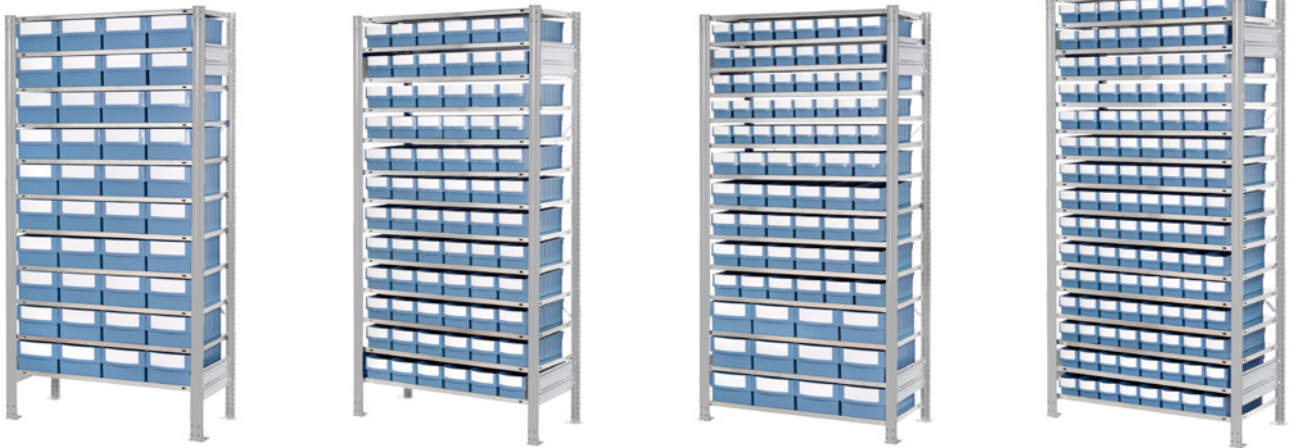
für Kastenbreite	Art-Nr.	Preis
113	61.1217.99	0.30
153	61.1218.99	0.30
235	61.1219.99	0.40

### Max. Anzahl Längsteiler pro Kasten

Kastentiefe	Stück
153	1
253	3

## Steckregale mit Volumenregalkästen

Breite 1000 mm, Höhe 2000 mm, Verstellbarkeit im 25 mm Raster, Feldlast max. 1800 kg



Fachböden	Tiefe	Tragkraft pro Fachboden	Regalkästen	Grundfeld		Anbaufeld	
				Art-Nr.	Preis	Art-Nr.	Preis
11	400	160	40 x Modell 4145	61.2056.04	<b>993.80</b>	61.2057.04	<b>923.80</b>
	500	150	40 x Modell 5145	61.2058.04	<b>1279.10</b>	61.2059.04	<b>1208.20</b>
	600	130	40 x Modell 6145	61.2060.04	<b>1508.80</b>	61.2061.04	<b>1436.90</b>
13	400	160	72 x Modell 4105	61.2050.04	<b>1156.80</b>	61.2051.04	<b>1086.80</b>
	500	150	72 x Modell 5105	61.2052.04	<b>1474.50</b>	61.2053.04	<b>1403.60</b>
	600	130	72 x Modell 6105	61.2054.04	<b>1799.80</b>	61.2055.04	<b>1727.90</b>
14	400	160	40 x Modell 4085, 30 x Modell 4105, 12 x Modell 4145	61.2062.04	<b>1244.70</b>	61.2063.04	<b>1174.70</b>
	500	150	40 x Modell 5085, 30 x Modell 5105, 12 x Modell 5145	61.2064.04	<b>1594.60</b>	61.2065.04	<b>1523.70</b>
	600	130	40 x Modell 6085, 30 x Modell 6105, 12 x Modell 6145	61.2066.04	<b>1923.10</b>	61.2067.04	<b>1851.20</b>
16	400	160	120 x Modell 4085	61.2044.04	<b>1413.30</b>	61.2045.04	<b>1343.30</b>
	500	150	120 x Modell 5085	61.2046.04	<b>1809.60</b>	61.2047.04	<b>1738.70</b>
	600	130	120 x Modell 6085	61.2048.04	<b>2182.30</b>	61.2049.04	<b>2110.40</b>

## Systemschränke mit Regalkästen

Breite 1000 mm, Höhe 1950 mm, Tiefe 500 mm, Ausführung in Lichtgrau RAL 7035, Tragkraft pro Fachboden 80 kg, Verstellbarkeit im 10 mm Raster



Fachböden	Regalkästen	Art-Nr.	Preis
13	112 x Modell 4085	61.2068.02	<b>2365.20</b>
12	78 x Modell 4105	61.2069.02	<b>2236.30</b>
9	40 x Modell 4145	61.2070.02	<b>1909.40</b>
12	40 x Modell 4085, 30 x Modell 4105, 12 x Modell 4145	61.2071.02	<b>2246.-</b>

# Volumenregalkästen ST

## Volumenregalkästen ST

### Das bieten die Volumenregalkästen:

- ▶ 5 Grössen
- ▶ 4 Farben; Grün, Blau, Rot, Gelb
- ▶ ESD in Schwarz
- ▶ Transparente Trennplatten
- ▶ Umweltfreundlich
- ▶ Lebensmittelecht
- ▶ Schlagfestes Polypropylen
- ▶ Temperaturbeständig bis -0 bis +80°



## Volumenregalkästen ST

Breite 240 mm, Höhe 150 mm

Tiefe	Typ	Trennplatten	Blau		Rot		Gelb	
			Art-Nr.	Preis	Art-Nr.	Preis	Art-Nr.	Preis/Stk.
300	30.24-15	2	66.0000.01	12.90	66.0001.02	12.90	66.0002.03	12.90
400	40.24-15	4	66.0003.01	14.60	66.0004.02	14.60	66.0005.03	14.60
500	50.24-15	4	66.0006.01	16.80	66.0007.02	16.80	66.0008.03	16.80
600	60.24-15	6	66.0009.01	20.50	66.0010.02	20.50	66.0011.03	20.50

## Volumenregalkästen

Breite 180 mm, Höhe 110 mm, Tiefe 500 mm

Typ	Ausführung	Trennplatten	VE	Art-Nr.	Preis/Stk.
50.18-11	blau	6	20	66.0012.01	10.90
50.18-11	rot	6	20	66.0013.02	10.90
50.18-11	gelb	6	20	66.0014.03	10.90

## Etiketten und Halter

für Kleinteil- und Volumenkästen

Etikettierung	Masse	VE	Art-Nr.	Preis
Halter mit Etikett	30 x 60	100	66.0017.99	19.50
Halter mit Etikett	30 x 75	100	66.0018.99	20.60
Halter mit Etikett	30 x 135	100	66.0019.99	34.40
Halter	30 x 60	200	66.0020.99	24.90
Halter	30 x 75	200	66.0021.99	28.40
Halter	30 x 1000	1	66.0022.99	2.30
Etikett	30 x 60	1000	66.0023.99	67.70
Etikett	30 x 75	1000	66.0024.99	71.20

## Trennplatten

Breite	Höhe	Typ	VE	Art-Nr.	Preis
240	150	24-15	10	66.0015.99	2.-
180	110	18-11	25	66.0016.99	1.80

## Kleinteilekästen ST

### Das bieten die Kleinteilekästen ST:

- ▶ 16 Größen
- ▶ 4 Farben; Grün, Blau, Rot, Gelb
- ▶ Transparente Trennplatten
- ▶ Umweltfreundlich
- ▶ Lebensmittelecht
- ▶ Schlagfestes Polypropylen
- ▶ Temperaturbeständig bis -0 bis +80°



## Kleinteilekästen ST

Höhe 95 mm

Tiefe	Breite	Typ	Trennplatten	Blau		Rot		Gelb	
				Art-Nr.	Preis/Stk.	Art-Nr.	Preis/Stk.	Art-Nr.	Preis/Stk.
300	90	30.09	5	66.0025.01	4.90	66.0026.02	4.90	66.0027.03	4.90
300	120	30.12	3	66.0028.01	5.50	66.0029.02	5.50	66.0030.03	5.50
300	180	30.18	3	66.0031.01	7.-	66.0032.02	7.-	66.0033.03	7.-
300	240	30.24	3	66.0034.01	7.70	66.0035.02	7.70	66.0036.03	7.70
400	90	40.09	7	66.0037.01	6.50	66.0038.02	6.50	66.0039.03	6.50
400	120	40.12	4	66.0040.01	7.20	66.0041.02	7.20	66.0042.03	7.20
400	180	40.18	4	66.0043.01	8.30	66.0044.02	8.30	66.0045.03	8.30
400	240	40.24	4	66.0046.01	9.80	66.0047.02	9.80	66.0048.03	9.80
500	90	50.09	9	66.0049.01	7.40	66.0050.02	7.40	66.0051.03	7.40
500	120	50.12	6	66.0052.01	8.30	66.0053.02	8.30	66.0054.03	8.30
500	180	50.18	6	66.0055.01	10.-	66.0056.02	10.-	66.0057.03	10.-
500	240	50.24	6	66.0058.01	12.60	66.0059.02	12.60	66.0060.03	12.60
600	90	60.09	11	66.0061.01	9.20	66.0062.02	9.20	66.0063.03	9.20
600	120	60.12	7	66.0064.01	10.30	66.0065.02	10.30	66.0066.03	10.30
600	180	60.18	7	66.0067.01	12.40	66.0068.02	12.40	66.0069.03	12.40
600	240	60.24	7	66.0070.01	14.80	66.0071.02	14.80	66.0072.03	14.80

### Trennplatten

Breite	Höhe	Typ	VE	Art-Nr.	Preis
90	95	09	25	66.0073.99	0.70
120	95	12	25	66.0074.99	0.70
180	95	18	25	66.0075.99	1.20
240	95	24	25	66.0076.99	1.40

### Auszugstopp

Masse	VE	Art-Nr.	Preis
80 x 40	100	66.0077.99	0.60

# Euro-Transportbehälter

## Euro-Transportbehälter

Die Euro-Transportbehälter sind auf die Abmasse der Europalette abgestimmt und erfüllen die heutigen Anforderungen der Lager- und Fördertechnik. Die Behälter, hergestellt aus Polypropylen, sind robust und hochbelastbar sowie untereinander stapelbar.

### Das bieten die Euro-Transportbehälter:

- ▶ 12 Behältergrößen in 3 brillanten Farben
- ▶ Maximale Formstabilität
- ▶ Extrem hohe Belastbarkeit
- ▶ Kräftige Verstärkungsrippen und umlaufender stabiler Stapelrand
- ▶ Doppelwandige, abgerundete verstärkte Ecken
- ▶ Temperaturbeständig von -40°C bis +90°C
- ▶ Glatter Innenraum, daher leicht zu reinigen
- ▶ Lebensmittelecht, umweltfreundlich, voll recyclebar
- ▶ Konzipiert für Regalbediengeräte
- ▶ Beständig gegen gebräuchlichste Säuren und Laugen
- ▶ Konzipiert für Regalbediengeräte



## Euro-Transportbehälter

Länge	Breite	Höhe	Grau		Blau		Rot	
			Art-Nr.	Preis	Art-Nr.	Preis	Art-Nr.	Preis
300	200	120	61.1235.99	<b>9.40</b>	61.1236.08	<b>9.40</b>	61.1237.09	<b>9.40</b>
400	300	120	61.1238.99	<b>16.70</b>	61.1239.08	<b>16.70</b>	61.1240.09	<b>16.70</b>
400	300	180	61.1241.99	<b>18.80</b>	61.1242.08	<b>18.80</b>	61.1243.09	<b>18.80</b>
400	300	220	61.1244.99	<b>21.70</b>	61.1245.08	<b>21.70</b>	61.1246.09	<b>21.70</b>
600	400	120	61.1247.99	<b>26.10</b>	61.1248.08	<b>26.10</b>	61.1249.09	<b>26.10</b>
600	400	180	61.1250.99	<b>29.70</b>	61.1251.08	<b>29.70</b>	61.1252.09	<b>29.70</b>
600	400	220	61.1253.99	<b>33.40</b>	61.1254.08	<b>33.40</b>	61.1255.09	<b>33.40</b>
600	400	270	61.1256.99	<b>37.60</b>	61.1257.08	<b>37.60</b>	61.1258.09	<b>37.60</b>
600	400	320	61.1259.99	<b>39.50</b>	61.1260.08	<b>39.50</b>	61.1261.09	<b>39.50</b>
600	400	420	61.1262.99	<b>53.80</b>	61.1263.08	<b>53.80</b>	61.1264.09	<b>53.80</b>
800	600	220	61.1265.99	<b>80.40</b>	61.1266.08	<b>80.40</b>	-	-
800	600	320	61.1267.99	<b>96.10</b>	61.1268.08	<b>96.10</b>	-	-



### Auflagedeckel

Schwarz



Länge	Breite	Art-Nr.	Preis
400	300	61.1223.99	12.30
600	400	61.1224.99	19.20

### Verschlussdeckel mit Scharnier

Schwarz



Länge	Breite	Art-Nr.	Preis
600	400	61.1225.99	19.60

### Etikettenhalter aus Federstahl



Art-Nr.	Preis
61.1226.99	2.90

### Auflagedeckel

Grau



Länge	Breite	Art-Nr.	Preis
300	200	61.1227.99	6.50
400	300	61.1228.99	9.50
600	400	61.1229.99	15.70
800	600	61.1230.99	41.70

### Verschlussdeckel mit Scharnier

Grau



Länge	Breite	Art-Nr.	Preis
300	200	61.1231.99	8.90
400	300	61.1232.99	11.80
600	400	61.1233.99	18.10

### Fahrrahmen

aus ABS, Traglast 200 kg, 4 Lenkrollen aus Polyamid, ø 75 mm



Länge	Breite	Art-Nr.	Preis
600	400	61.1234.99	126.50



# Lagersichtkästen

## Lagersichtkästen

Nahezu jedes Aufbewahrungs- und Ordnungsproblem lässt sich mit Lagersichtkästen allein oder in Kombination mit den vielfältigen Anwendungsmöglichkeiten des Systemes lösen. Schrauben, Nägel, loses Schüttgut, Kleinteile usw., selbst unverpackte Lebensmittel können in Lagersichtkästen übersichtlich und griffbereit gelagert und transportiert werden. Lagersichtkästen, DGBM geschützt, werden aus schlag- und stossfestem Polyethylen hergestellt und können als ESD-Ausführung auf Anfrage bestellt werden.

### Das bieten die Lagersichtkästen:

- ▶ 8 verschiedene Kastengrößen in 3 brillanten Farben
- ▶ Von Material und Konstruktion her bruchsicher, formstabil und stark beanspruchbar
- ▶ Lagersichtkästen aus hochwertigem Polyethylen (PE)
- ▶ Sicheres und ergonomisches Handling dank grosszügig dimensionierter, mehrfach verstärkter Griffmulden an beiden Schmalseiten (Größe 1 bis 4), auch mit Griffstab lieferbar bzw. nachrüstbar
- ▶ Speziell geformte rückseitige Aufhängeleiste, die auch in befülltem Zustand ein absolut waagrechtes An- und Abhängen an die Schlitzplatten ermöglichen (Grösse 5 bis 8), dadurch kein Verschütten des Füllgutes
- ▶ Temperaturbeständig von -40° bis +80 ° C, daher auch unter extremen Klimabedingungen einzusetzen
- ▶ Beständig gegen Säuren, Öle und Laugen
- ▶ Leichte problemlose Reinigung dank glatter Innenwände, lebensmittelecht
- ▶ Rippenverstärkung an den Bodenrändern
- ▶ Für den Einsatz auf Förder- und Röllchenbahnen konzipiert
- ▶ Etikettenhalterung mit speziellen Klemmnasen, die ein Herausrutschen der Etiketten verhindert
- ▶ Umweltfreundlich, voll recyclebar
- ▶ Umlaufender Stapelrand

## Lagersichtkästen, Grösse 1–4

mit grosser Griffmulde hinten

Grösse	Breite	Länge	Höhe	Blau		Rot		Gelb	
				Art.-Nr.	Preis	Art.-Nr.	Preis	Art.-Nr.	Preis
1	300	500	250	61.0612.08	<b>24.60</b>	61.0613.09	<b>24.60</b>	61.0614.10	<b>24.60</b>
2	300	500	200	61.0615.08	<b>17.60</b>	61.0616.09	<b>17.60</b>	61.0617.10	<b>17.60</b>
3	200	350	200	61.0618.08	<b>13.-</b>	61.0619.09	<b>13.-</b>	61.0620.10	<b>13.-</b>
4	200	350	150	61.0621.08	<b>8.90</b>	61.0622.09	<b>8.90</b>	61.0623.10	<b>8.90</b>

## Lagersichtkästen, Grösse 5–8

mit Aufhängeleiste für Schlitzplatten

Grösse	Breite	Länge	Höhe	Blau		Rot		Gelb	
				Art.-Nr.	Preis	Art.-Nr.	Preis	Art.-Nr.	Preis
5	140	290	130	61.0624.08	<b>7.20</b>	61.0625.09	<b>7.20</b>	61.0626.10	<b>7.20</b>
6	140	230	130	61.0627.08	<b>4.30</b>	61.0628.09	<b>4.30</b>	61.0629.10	<b>4.30</b>
7	105	160	75	61.0630.08	<b>2.-</b>	61.0631.09	<b>2.-</b>	61.0632.10	<b>2.-</b>
8	105	85	45	61.0633.08	<b>1.10</b>	61.0634.09	<b>1.10</b>	61.0635.10	<b>1.10</b>

## Lagersichtkästen T x B x H:

- Grösse 1: 500 x 300 x 250
- Grösse 2: 500 x 300 x 200
- Grösse 3: 350 x 200 x 200
- Grösse 4: 350 x 200 x 150
- Grösse 5: 290 x 140 x 130
- Grösse 6: 230 x 140 x 130
- Grösse 7: 160 x 105 x 75
- Grösse 8: 85 x 105 x 45



Längsteiler



Auflagedeckel



Griffstab



Etikettenhalterung



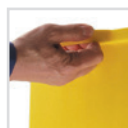
Aufhängeleiste



Stapelrand



Griffmulde vorn



Griffmulde hinten



## Etiketten

für Grösse	Weiss		Transparent	
	Art.-Nr.	Preis	Art.-Nr.	Preis
1	61.0636.12	-.40	61.0637.13	-.40
2	61.0641.12	-.40	61.0642.13	-.40
3	61.0646.12	-.30	61.0647.13	-.30
4	61.0651.12	-.30	61.0652.13	-.30
5	61.0656.12	-.20	61.0657.13	-.20
6	61.0659.12	-.20	61.0660.13	-.20
7	61.0662.12	-.20	61.0663.13	-.20
8	61.0665.12	-.20	61.0666.13	-.20

## Griffstab

für Grösse	Art.-Nr.	Preis
1	61.0639.99	2.70
2	61.0644.99	2.70
3	61.0649.99	2.40
4	61.0654.99	2.40

## Auflagedeckel

für Grösse	Art.-Nr.	Preis
1	61.0638.99	11.80
2	61.0643.99	11.80
3	61.0648.99	5.90
4	61.0653.99	5.90
5	61.0658.99	3.90
6	61.0661.99	3.-
7	61.0664.99	2.10

## Längsteiler

für Grösse	Art.-Nr.	Preis
1	61.3640.99	15.-
2	61.0645.99	14.50
3	61.0650.99	12.30
4	61.0655.99	11.70